



威科达伺服系统

VECTOR SERVO

深圳市威科达科技有限公司

SHENZHEN VECTOR TECHNOLOGY CO.,LTD.

专注行业 精于方案

更灵活，更精准

MORE FLEXIBLE AND ACCURATE


威科达科技



公司简介 COMPANY PROFILE

成立于2004年

威科达专注于拥有自主知识产权的工业自动化产品，定位服务于中高端设备制造商，为细分市场客户提供整体解决方案。致力于成为全球领先的工业自动化控制产品及方案的提供者。自主研发的产品有伺服驱动器、运动控制器、人机界面、伺服电机等，拥有多项发明专利、实用新型专利及软件注册权，是国家高新技术企业。有自己的产品研发中心和生产基地，在全国设有多个办事处及代理商。威科达的核心竞争力是实现产品研发与产品应用的无缝配合，为设备提供专业高效的系统解决方案。

威科达一直秉承“全心全意为客户创造价值”的经营理念，在工业自动化领域深耕细作，创造运动控制之美是我们不懈的追求，立志塑造技术领先、高效管理、国内领先、国际知名的民族品牌。



Focusing on industrial automation products with independent intellectual property rights, we are positioned to serve high-end equipment manufacturers and provide overall solutions for customers in market segments. To become the world's leading provider of industrial automation products and solutions. Independently developed products include servo drive, motion controller, human-machine interface, servo motor, etc., with a number of invention patents, utility model patents and software registration rights, is a national high-tech enterprise. Has its own product research and development center and production base, in the country has a number of offices and agents. Our core competitiveness is to achieve seamless integration of product r&d and product application, and provide professional and efficient system solutions for equipment.

Vector will continue to adhere to the business philosophy of "creating value for customers wholeheartedly", make deep efforts in the field of industrial automation, and create the beauty of motion control is our unremitting pursuit, determined to build a national brand with leading technology, efficient management, leading domestic and internationally renowned.



公司简介	01
VEC-VC系列伺服系统介绍	03
VC510张力控制专用型伺服介绍	06
VC600内置可编程PLC驱动器系统	09
VC800直线电机专用驱动器	10
VEC-VC驱动器技术规范	11
驱动器安装尺寸	12
软件界面介绍	14
型号说明	15
MB系列永磁伺服电机参数与尺寸	17
ME系列永磁伺服电机参数与尺寸	23
MC系列主轴伺服电机参数与尺寸	25

VEC-VC系列伺服系统

VEC-VC SERIES SERVO SYSTEM

产品简介

PRODUCT INTRODUCTION

- 产品系列:经济型、智能型、专用型、总线型,功率等级覆盖100W-110KW,电压等级220V、380V、440V
- 多种编码器反馈信号:增量式/省线式光电编码器、17位/23位/24位绝对值光电编码器、旋转变压器、磁编码器等
- 多种通信协议, Modbus/CANopen/EtherCAT/Profinet
- 速度环带宽3KHz,支持高动态响应
- 拥有电压前馈控制、转矩前馈控制、速度前馈控制功能

产品特点

PRODUCT FEATURES

精准定位

PINPOINT

可配置24位绝对值编码器,提升定位精度和低速运行的稳定性。支持多圈绝对值定位模式,通过电池供电,电机位置不因断电丢失。

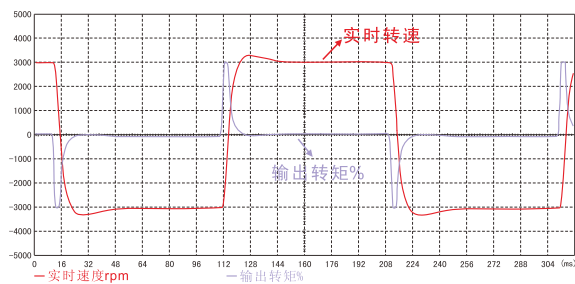
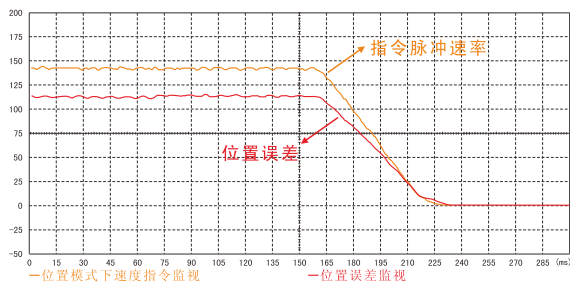
高速动态响应

HIGH-SPEED DYNAMIC RESPONSE

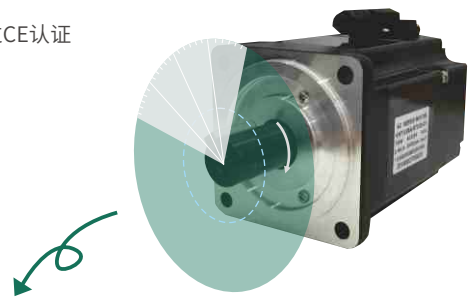
速度环带宽3KHz

位置指令调整时间低于5ms

从-3000rpm到3000rpm的速度上升时间为10ms



- 具有指令低通滤波,中值滤波功能
- 位置指令规划功能,内置T型速度曲线规划
- 3次方速度曲线规划
- 电子齿轮比动态平滑切换功能
- 35种标准的回零功能
- 支持共直流母线
- 通过CE认证



24bit(绝对值)/17bit(绝对值)

负载惯量识别

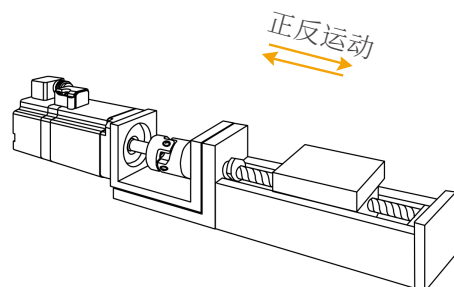
LOAD INERTIA IDENTIFICATION

伺服具有负载惯量识别功能。通过控制电机进行几次加减速旋转,可以自动识别出负载惯量比。根据惯量比,根据所设置的刚性等级,伺服可以自动计算出所需要的增益。

01 进入FN007触发惯量辨识
USE FN007 TRIGGER INERTIA IDENTIFICATION

02 电机正反运动
MOTOR FORWARD AND BACKWARD MOVEMENT

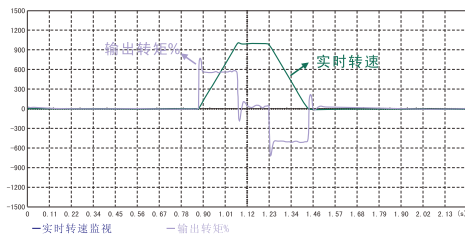
03 惯量学习完成
INERTIA LEARNING IS COMPLETED



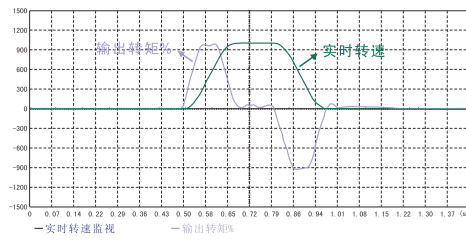
位置模式下3次方速度曲线规划

3-POWER VELOCITY CURVE PLANNING IN POSITION MODE

传统的位置规划算法采用梯形速度曲线规划算法,VC系列伺服内部位置规划算法采用3次方速度曲线算法,这种规范算法能够避免输出高频转矩,降低机械冲击,提高加工效率。



T形速度曲线输出转矩存在冲击

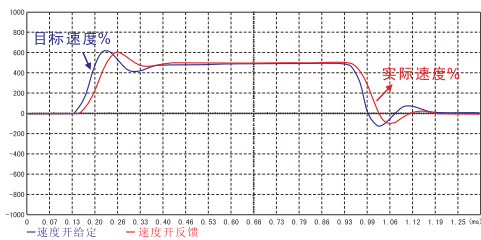


3次方速度曲线无冲击

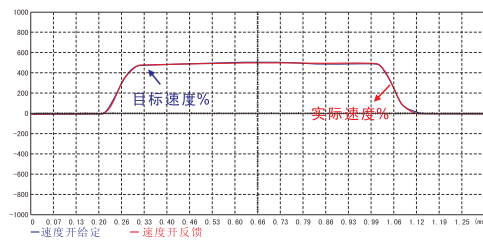
转矩前馈控制

TORQUE FEEDFORWARD CONTROL

转矩前馈指的是:对给定的速度指令进行数学运算,结合负载惯量,得到电机需要输出的转矩,直接给定到转矩环,使电机实际速度快速跟上目标速度。转矩前馈系数由负载惯量决定,负载惯量越大,该值越大,这个值可以通过学习惯量得到。



未加转矩前馈,速度跟随性差



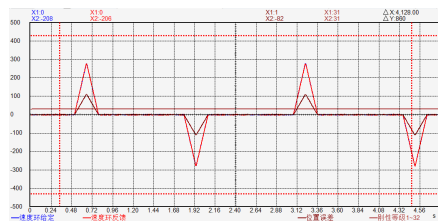
加上转矩前馈,速度跟随性很好

简便的增益调整功能

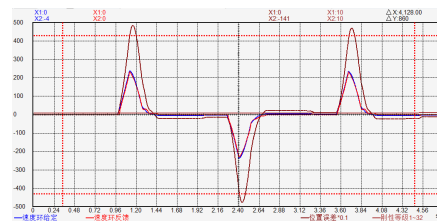
SIMPLE GAIN ADJUSTMENT FUNCTION

通过设置伺服的刚性等级实现伺服的参数自调整。刚性等级设置大时,伺服刚度高,响应快,刚性等级设置小时,伺服刚度低,响应慢。

A₀₁ 刚性等级设置为31
刚度高,响应快



B₀₂ 刚性等级设置为10
刚度低,响应慢



振动抑制功能

VIBRATION SUPPRESSION FUNCTION

内部具有低通滤波器,陷波滤波器,能够有效地抑制停机瞬间产生的低频振动以及长摆臂机构的末端摆振。

动态制动功能

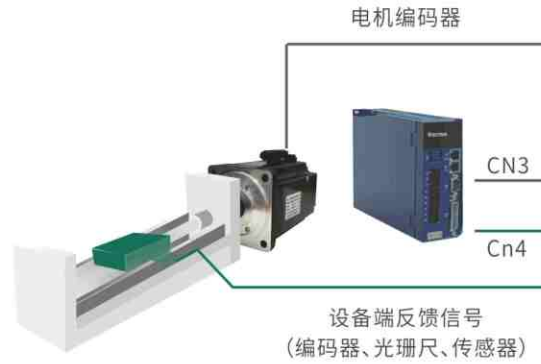
DYNAMIC BRAKING FUNCTION

内置动态制动功能,可防止电机超常高速旋转造成的设备或人员损伤。

全闭环控制

FULLY CLOSED-LOOP CONTROL

在电机送料应用中,若材料和电机之间存在相对滑动,造成电机走的位移和实际物料所走的位移不一致。因此,外接一个第二编码器测量实际物料所走的位移,伺服驱动器根据给定的位置指令和第二编码器反馈的位置信号对电机速度进行控制,使给定的位置指令和第二编码器反馈的位置一致,有效的提高材料的加工精度。



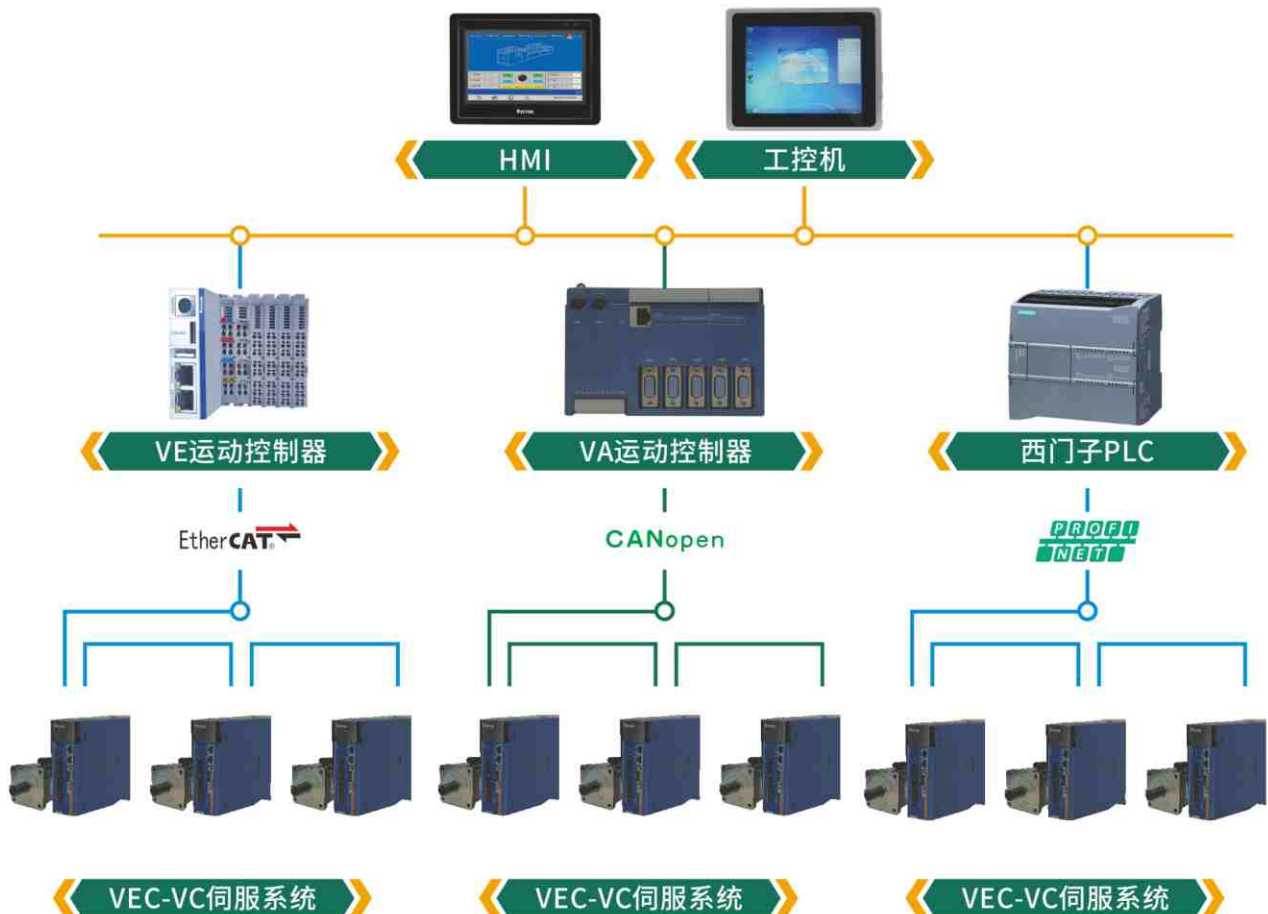
灵活的位置指令叠加功能

FLEXIBLE POSITION COMMAND OVERLAY FUNCTION

位置指令可以设置为两路脉冲的叠加,即同时跟踪两路脉冲的脉冲指令之和。也可以设置为脉冲指令与内部规划位置指令的叠加,即在传统脉冲追踪的基础上叠加内部多段位置规划出的位置指令。

EtherCAT、CANopen、Profinet、高速总线,实现多轴同步控制

ETHERCAT, PROFINET, CANOPEN HIGH-SPEED BUS, REALIZE MULTI-AXIS SYNCHRONOUS CONTROL



VC510张力控制专用型伺服

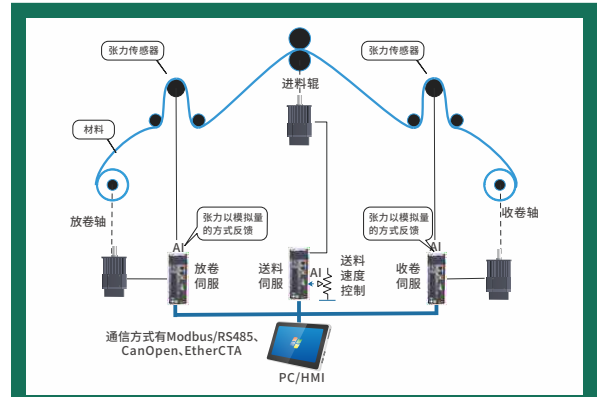
VC510 SPECIAL SERVO FOR TENSION CONTROL



产品简介

PRODUCT INTRODUCTION

VC510张力控制伺服内置多种张力控制模式：包括闭环速度模式、闭环转矩模式、开环速度模式、开环转矩模式。威科达提供全伺服张力控制解决方案，以VC510张力控制专用型伺服为核心，针对不同的机械采用不同的张力控制模式，将张力控制器集成于伺服驱动器内。张力控制系统由人机界面、张力控制专用伺服、张力传感器组成。可实现收放卷开环张力控制、收放卷闭环张力控制、过程张力控制等。达到高精度、高稳定性、免维护且节能的效果。



产品特点

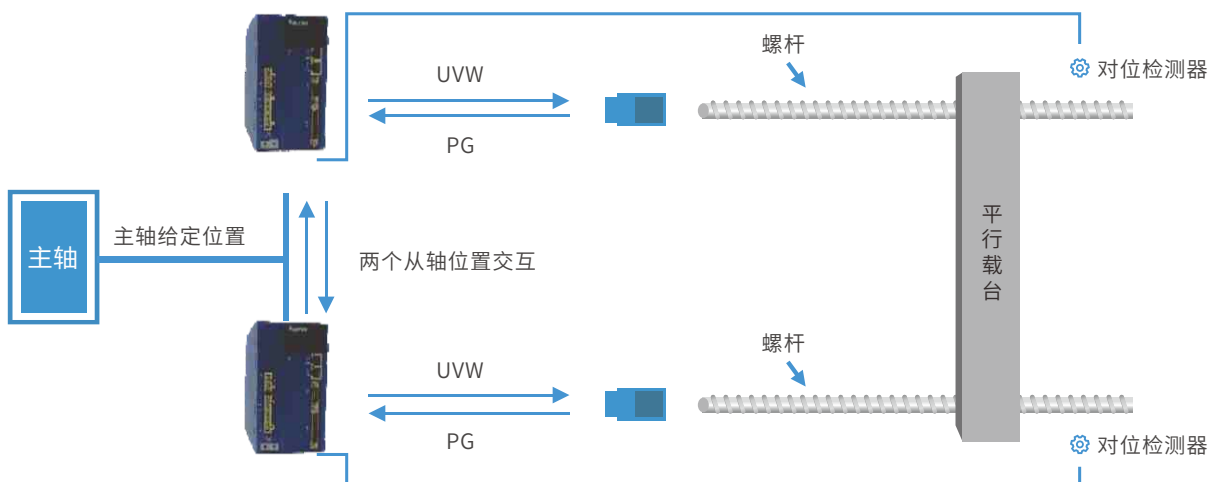
PRODUCT FEATURES

- 1 启动平稳，低速无抖动；
- 2 收放卷径范围宽泛，基本不受限制；
- 3 加减速或急停急起时，保证张力稳定，张力精度控制在传感器量程的1%-5%；
- 4 用伺服的专用算法计算卷径，系统简单高效精度高；
- 5 伺服产品免维护，使用寿命达6-10年。

VC517龙门同步专用型

VC517 GANTRY SYNCHRONIZATION SPECIAL TYPE

龙门同步可以实现双轴同步跟随主轴的功能。主轴同时给两个需要同步对齐的从轴发送位置指令，两个从轴之间将自身的电机编码器位置交互耦合，调整各自的速度，实现两个从轴的位置同步。当位置误差过大时，系统停机，并且发出警告，避免材料和设备的损坏。



龙门同步图

VC511轮切专用型伺服

VC511 SPECIAL SERVO FOR WHEEL CUTTING

产品简介

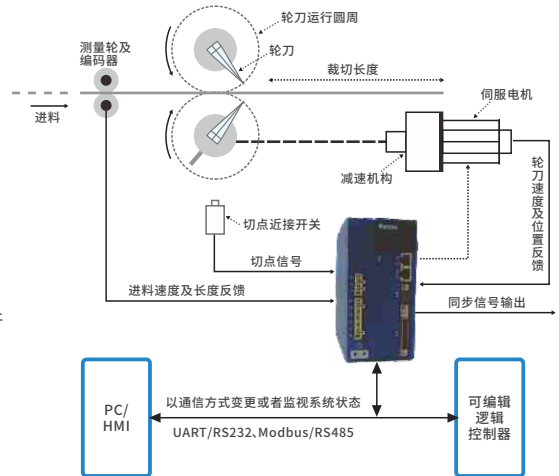
PRODUCT INTRODUCTION

VC511轮切专用型伺服内部集成五次方电子凸轮算法,可实现主从跟随功能。同步区间的角度、裁切长度、旋切等角度均可设定,自动运算轮切轴的位置和速度,从而达到跟随主轴位置,精准加工的效果。适用于各种瓦楞纸横切机、卧式及立式包装机、套色印刷机等设备;有弦/弧补正功能,可用于较厚的材质切板设备,如钢板轮切系统;可用于光标追随,适用于印刷的定长、定位裁切。

产品特点

PRODUCT FEATURES

- 借Mark-Window设定,增强Mark辨识能力
- 可追认印刷点(Print Mark)自动修正裁切长度
- 丢标后可以自动重新找标
- 首刀示教功能,即第一刀可切到色标上
- 具备四组订单管理功能,订单切换可选择不切换,循环切换,DI切换
- 具备仿真功能,既可以动态仿真,也可以静态仿真
- 自动寻找切点位置
- 中断事件功能,从轴脱离跟随主轴,按照用户设置的速度、加减速时间运行
- 长料剪切可以选择裁刀停止角度



VC512追剪专用型伺服

VC512 TAILOR-MADE SERVO

产品简介

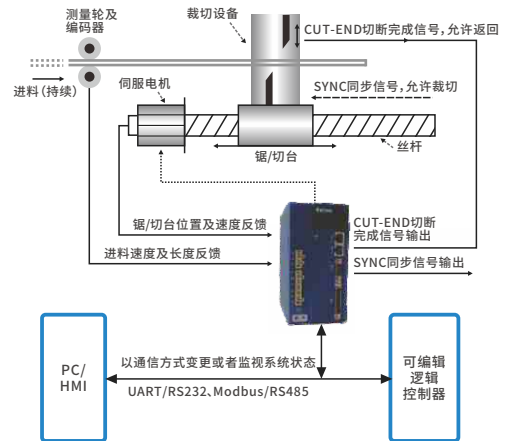
PRODUCT INTRODUCTION

VC512追剪专用型伺服内含自动追剪控制功能,随着加工物的进料速度,自动控制锯台前进速度,在达到设定长度时,进入同步区发出可裁切信号,将加工物锯断后发出裁切完成信号,锯台快速返回原点准备下一次裁切。产品适用于:各类棒材、管材、挤出异型材的定长,填装/注装及其它需要随着工件移动的专用加工设备。

产品特点

PRODUCT FEATURES

- 自动寻找机械原点(绝对坐标法)
- 以正转点动及反转点动,任意指定机械原点(相对坐标法)
- 自动追踪主线进料速度并计算前置量之S曲线加速功能
- 在S曲线加速过程中,还可以作扭力补偿措施,可快速同步并减少裁切误差
- 四段S曲线(正转加/减速,反转加/减速)可分别设定
- 可追认印刷光标点(Print Mark)自动修正裁切长度
- 提供印刷标点的Mark-Window设定,增强Mark辨识能力
- 订单管理功能,四组订单可以任意切换



VC513独立模切专用型伺服

VC513 SPECIAL SERVO FOR INDEPENDENT DIE CUTTING

产品简介

PRODUCT INTRODUCTION

VC513独立模切专用型伺服内部追踪脉冲指令和相位调整指令,两部分指令分别采用两个不同的电子齿轮比。脉冲指令的追踪不产生相位变化,除此之外的任何位置指令都可以调整相位,包括点动固定速度,点动固定位置等等。

产品特点

PRODUCT FEATURES

- 具有内部回零功能:内置37种标准回零模式。可根据原点开关,位置限制开关进行回零
- 固定速度正向/反向点动功能:以固定的速度正向/反向点动
- 固定位置正向/反向点动功能:正向/反向点动一个设定的位置
- 走到指定相位:运动到指定的相位
- 回到从前的相位:运动到从前的相位。从前的相位指的是上一次跟随主轴运动的相位
- 自动对位功能:接入两个原点开关,可以自动将两个原点开关的相位调整到设定的值

VC514压力机专用型伺服

VC514 PRESS SPECIAL TYPE SERVO

产品简介

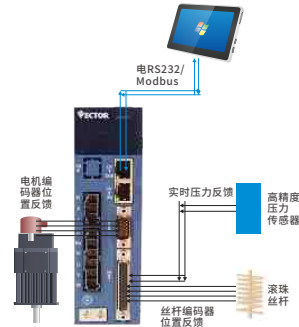
PRODUCT INTRODUCTION

VC514是一款集成位置闭环与压力闭环系统的压力专用伺服驱动器。压力专用伺服驱动器系统主要由工控机、驱动器、伺服电机、压力传感器、丝杆等组成。驱动器或者PLC是压装逻辑控制部分，可实现多样化的产品压装功能，驱动器则对位置反馈信号与压力反馈信号进行实时处理，采用驱动器的高响应环路算法，对位置或者压力进行快速响应。压装过程包括快进、探测、压装、叠加、返回等阶段。压装产品应用广泛，可以是超声波焊接、轴承压装。压力检测、配件安装等。

产品特点

PRODUCT FEATURES

- 高精度位置或者压力压装，位置精度:0.01mm/10um，压力精度:±1%量程
- 内部集成压力闭环自整定算法，快速压装且不超调，解决传统压装位置或者压力超调的烦恼
- 工控机可实现多样化压装功能，可实现实时位置、压力曲线的显示，多种质检判断满足各类产品
- 以省去PLC模块，接线简单，操作方便



VC515机床转台专用型伺服

VC515 MACHINE TOOL TURNABLE SPECIAL SERVO

产品简介

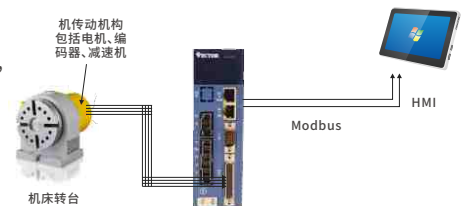
PRODUCT INTRODUCTION

VC515是一款用于数控机床转台角度控制的专用驱动器。该系统由伺服驱动器、触摸屏、伺服电机、绝对值编码器、减速机、手轮、卡盘等机构组成。驱动器有丰富的DIDO、AIAO接口。用户可以通过控制DI来选择转台目标角度的段号，共有16个段号，每个段号对应一个角度，DI可以触发系统运行。也可以通过触摸屏设置目标角度，启动电机，运行至目标角度。该系统还有原点记忆、运行原则、齿轮补偿、限位控制等辅助功能，提供更安全、更可靠、更方便的用户体验。

产品特点

PRODUCT FEATURES

- 同时具备DI选择角度、定位角度和触摸屏设置角度、启动定位两种定位方式
- 原点确定方式多样，有手动调整、点动、寸动的功能，而且确认原点后还可以记忆原点位置，
- 断电之后无需重新寻找原点
- 该系统位置精准、系统可靠，不会产生抖动、超调等现象
- 内置齿轮间隙补偿算法，解决齿轮间隙无法保证定位精度的烦恼



VC516智能吊专用型伺服

VC516 INTELLIGENT CRANE SPECIAL TYPE SERVO

产品简介

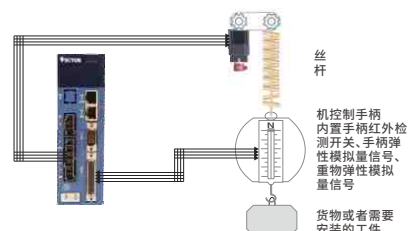
PRODUCT INTRODUCTION

VC516是一款用于货物搬运、工件安装的智能专用驱动器。它的工作原理是控制手柄上安装红外检测开关，当操作员手握手柄时，开关处于“ON”状态，系统进入手柄模式，操作员向上或者向下拉动手柄时，手柄上的弹性模拟量信号会产生变化，驱动器感知模拟量变化后，自动控制电机的速度，向上或者向下运动。工件安装时，操作员可能无法手操控制手柄，此时操作员可以使用系统的悬浮模式，直接操作工件，系统感知重物弹性模拟量信号发生变化后，自动向上或者向下运动，从而达到安装工件更加方便的效果。此外该驱动器还有原点记忆、限位保护、系统睡眠、电机抱闸等功能，对机器和人员起到保护作用。

产品特点

PRODUCT FEATURES

- 操作简单，安装即可使用
- 运动变化速度可以根据操作员的需求进行修改
- 系统启动和停止响应快，操作可以随心所欲
- 内置速度控制稳定算法，降低负载抖动引起的操作不可控制现象
- 停止位置精准、超调小，保证安装工件时不发生过冲碰撞



VC600内置可编程PLC驱动器系统

VC600 SERIES BUILT-IN PROGRAMMABLE PLC SERVO SYSTEM

产品简介

PRODUCT INTRODUCTION

VC600系列驱动器是一款集成PLC(可编程逻辑)与驱动器为一体的伺服驱动系统。用户可以在上位机软件编写应用所需的逻辑控制程序,然后下载至VC600驱动器主站,可以单轴控制,也可以通过modbus网络对多个从站的控制,实现了逻辑、控制一体化的功能。该系统编程简单,应用灵活,功能强大(集成了PLC功能和驱动器功能),接口丰富,省去了传统PLC以及相关接线。

产品特点

PRODUCT INTRODUCTION

- 驱控一体,使用简单、高效
- 接口丰富, DIDO、AIAO、脉冲输入、脉冲输出、定时器、计数器等
- 支持RS232通信、标准Modbus协议、自定义通信协议
- 可以支持更快的扫描周期 500us或者1ms
- 通过modbus通信网络可以实现多轴控制



VC920电动汽车驱动解决方案

VC920 ELECTRIC VEHICLE DRIVE SOLUTIONS

产品简介

PRODUCT INTRODUCTION

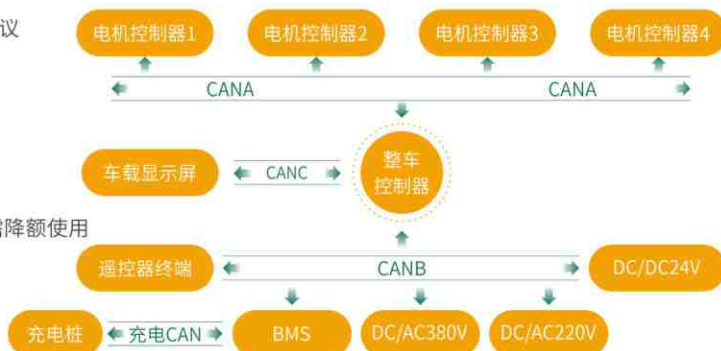
专为满足汽车工业标准研发的电机驱动器,具有可靠、安全、高效的特点。可广泛应用于工程车辆、农业机械等设备上,实现对车辆运动的智能控制。

产品特点

PRODUCT FEATURES

- 采用高速通信控制器局域网CAN2.0通信,接受上层自定义协议
- 电机驱动以高可靠性的旋变作为反馈元件
- 电机驱动采用MTPA进行控制,实现电机高效运行
- 冷却方式:风冷、水冷
- 防护等级:IP20-IP65,可按照要求定制
- 使用环境温度:工作温度范围-40°C~55°C,更高温度运行时需降额使用
- 使用环境湿度:90%RH以下(不凝露)
- 海拔:2000m以下(2000m以上请降额使用)

本系列接受定制开发项目



VC800直线电机专用驱动器

VC800 SERIES LINEAR MOTOR DRIVER

产品简介

PRODUCT INTRODUCTION

威科达高性能脉冲型直线电机伺服驱动器，融入了当前最新的伺服控制技术，实现直线电机的高精度控制。

产品特点

PRODUCT INTRODUCTION

- 兼容标准ABZ增量式编码器，可以选配HALLU HALLV HALLW。
- 可配置为上电自动寻相。在负载扰动，单向堵转的条件下也能准确获取定子相位。
- 匹配电机简单，具有定子绕组参数自动辨识，定子质量自动辨识，磁极距估算，电流环带宽自动设定功能，配合 VECObserver软件快速匹配直线电机。
- 支持动态制动功能，在异常的情况下可以使电机快速制动，防止飞车。
- 最大支持4MHz的位置指令输入，AB脉冲4倍频后可达16MHz。
- 支持位置校正功能。校正后磁性编码器最大能达到±1um的定位精度。
- 快速响应。电流环控制周期最快80kHz，速度环控制周期最快40kHz。



直线电机专用驱动器参数选配表

驱动器型号	电压 (V)	输出额定电流 (A)	输出最大电流 (A)
VEC-VC800-00323	220	3	9
VEC-VC800-00623		6	18
VEC-VC800-01223		12	36
VEC-VC800-00733	380	7	21
VEC-VC800-01233		12	36
VEC-VC800-01633		16	40
VEC-VC800-02033		20	50
VEC-VC800-02733		27	67.5
VEC-VC800-03233		32	70

VEC-VC驱动器技术规范

TECHNICAL SPECIFICATION FOR VEC-VC DRIVER

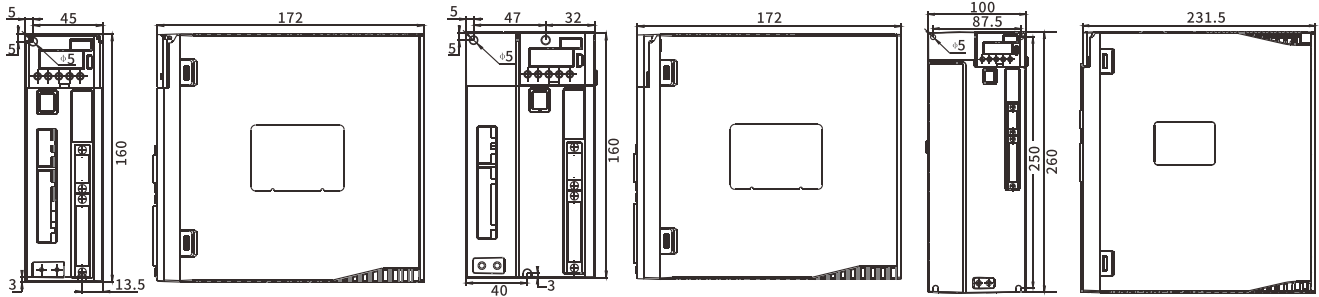
项目		描述
电压	控制方式	单相/三相全控整流 SVPWM 驱动 输入电压范围 220V/380V ± 10 %
编码器	编码器反馈	增量式光编、省线式光编、旋变编码器、23位多圈绝对值光编、 17位单圈磁编、17位多圈磁编、24位多圈绝对值光编
脉冲输入	脉冲类型	差分输入、集电极开路
	频率范围	高速差分信号:0-4MHz, 脉宽大于 124 ns 差分输入: 0-500kHz, 脉宽大于 1us 集电极开路:0-300kHz, 脉宽大于 2.5us
	脉冲模式	➤ 脉冲+方向; ➤ AB 脉冲; ➤ CW+CCW;
DI/DO 接口类型		NPN/PNP
通信方式		Modbus/CANopen/EtherCAT/Profinet
故障响应		动态制动、减速停车、自由停车
位置模式	指令输入方式	脉冲指令 内部位置规划 ➤ 按目标位置、速度、加减速时间规划 ➤ 梯形速度曲线 ➤ 三次方速度曲线 ➤ 绝对/相对指令模式
	指令平滑方式	低通滤波/中值滤波
	电子齿轮比	N/M;(M=1~2147483647,N=1~2147483647)
	转矩限制	内部转矩限制 模拟量转矩限制
	前馈补偿	速度前馈/转矩前馈
	转矩补偿	固定转矩补偿/模拟量转矩补偿/自动转矩补偿;
速度控制	指令输入方式	脉冲频率/模拟量输入/内部速度规划
	速度控制范围	1~最高转速
	带宽	3kHz
	转矩限制	内部转矩限制/模拟量转矩限制
转矩控制	指令输入方式	内部转矩给定/模拟量控制转矩
	转矩补偿	固定转矩补偿/模拟量转矩补偿/自动转矩补偿;
	速度限制	内部速度限制/模拟量速度限制
总线控制	EntherCAT	CiA402标准定义的周期同步位置模式、周期同步速度模式、周期同步转矩模式、轮廓位置模式、轮廓速度模式、轮廓转矩模式、回零模式
	CANopen	CiA402标准定义的插补位置模式、轮廓位置模式、轮廓速度模式、轮廓转矩模式、回零模式
	Profinet	支持IRT、RT通信 满足PROFIdrive定义的AC1、AC3、AC4的应用类 支持报文1、报文3、西门子报文102、西门子报文111、西门子报文105、西门子辅助报文750
数字输入	最多10个数字输入,每个数字输入的功能可以任意分配。	
数字输出	最多6个数字输出,每个数字输出的功能可以任意分配。	
故障保护	软件过流、硬件过流、过压、欠压、编码器故障、驱动器过热、超速、位置误差过大、电机过载、软件限位、硬件限位、电机堵转、电机过热。	
安装环境要求	大气压强	86~106kPa
	环境温度	0~55°C
	环境湿度	0~90%RH
	防护等级	IP20
	振动	0~4.9m/s ²

驱动器安装尺寸

DRIVER MOUNTING DIMENSIONS

E安装尺寸图 (单位:mm)

E INSTALLATION DIMENSION DIAGRAM



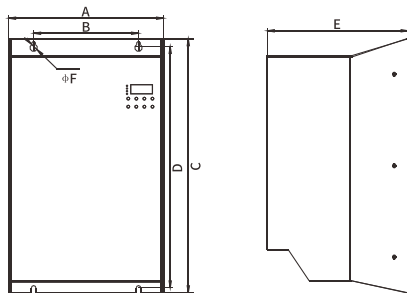
E1适配电流 (A) 3-6

E2适配电流 (A) 7-12

E3适配电流 (A) 16-32

38A以上安装尺寸图 (单位:mm)

ABOVE 38A INSTALLATION DIMENSION DIAGRAM



38A安装尺寸图对照表

电流 (A)	38-45	60	75-90	110-170
A	220	226	262	305
B	149	150	160	160
C	363	439	499	605
D	349	428	488	594
E	200	250	251	236
F	5.5	6.5	6.5	6.5

产品配置一览表

PRODUCT CONFIGURATION LIST

产品	系列	备注	Cn2编码器端子	Cn3控制端子	接受哪些编码器信号	上位机控制指令	动态制动	功率范围
VEC-VC100	VC100	经济型驱动器	9P DB	25P DB	C1A、C2A	脉冲	无	3-12A
VEC-VC200	VC210	智能型驱动器	15P DB	44P DB	A、B、S、M、N、C1A、C2A	脉冲	12A以下有	3-170A
	VC220	旋转变压器反馈	9P DB	25P DB	X	脉冲	12A以下有	3-32A
VEC-VC300	VC310	CANopen总线型	15P DB	44P DB	同VC210系列	CANopen	12A以下有	3-170A
	VC320	Ether-CAT总线型	15P DB	44P DB	同VC210系列	Ether-CAT	12A以下有	3-170A
	VC321	总线型旋变反馈	9P DB	25P DB	X	Ether-CAT	12A以下有	3-170A
	VC330	PN总线	9P DB	25P DB	A、B、S、N	PROFINET	12A以下有	3-170A
VEC-VC500	VC510	闭环张力专用	15P DB	44P DB	A、B、S、M、N	脉冲	12A以下有	3-170A
	VC511	轮切专用	15P DB	44P DB	A、B、S、M、N	脉冲	12A以下有	3-170A
	VC512	追剪专用	15P DB	44P DB	A、B、S、M、N	脉冲	12A以下有	3-170A
	VC513	独立模切专用	15P DB	44P DB	A、B、S、M、N	脉冲	12A以下有	3-170A
	VC514	压力机专用	15P DB	44P DB	A、B、S、M、N	脉冲	12A以下有	3-170A
	VC515	机床转台专用	15P DB	44P DB	A、B、S、M、N	脉冲	12A以下有	3-170A
	VC516	智能吊装专用	15P DB	44P DB	A、B、S、M、N	脉冲	12A以下有	3-170A
	VC517	龙门同步专用	15P DB	44P DB	A、B、S、M、N	脉冲	12A以下有	3-170A
	VC518	集装箱搬运专用	15P DB	44P DB	A、B、S、M、N	脉冲	12A以下有	3-170A
	VC520	开环张力专用	15P DB	44P DB	A、B、S、M、N	脉冲	12A以下有	3-170A
VEC-VC600	VC600	内置PLC可编程伺服	15P DB	44P DB	A、B、S、M、N	脉冲	12A以下有	3-170A
VEC-VC800	VC800	直线电机驱动	15P DB	44P DB	增量式ABZ	脉冲	12A以下有	3-27A
VEC-VC900	VC920	电动汽车驱动	15P DB	44P DB	M	脉冲	12A以下有	210-470A

- M:2500线增量式光编
- N:2500线省线式光编
- A:17位多圈绝对值光编
- B:23位多圈绝对值光编
- S:24位多圈绝对值光编
- X:旋转变压器
- C1A:17位单圈绝对值磁编
- C2A:17位多圈绝对值磁编

伺服电机适配驱动器对照表

SERVO MOTOR ADAPTER DRIVER COMPARISON TABLE

									
VC□□□-00323		VC□□□-00623		VC□□□-01223		VC□□□-01523		VC□□□-00733	
3A 三相220V		6A 三相220V		12A 三相220V		15A 三相220V		7A 三相380V	
									
40MB-R1030A23□		60ME1-R2030A23□ 60ME1-R4030A23□		80ME1-R7530A23□ 80ME1-00130A23□		130MB-00120A23□ 130ME1-1R315A23□ 130MB-00225A21□ 130ME1-1R520A23□ 130MB-2R625A21□ 130ME1-00220A23□ 130MB-2R315A21□		130ME-00320A23□ 130ME1-1R815A23□	
									
60MB-R4030A23□ 80MBR7530A23□ 80MBR7520A23□		110MB-1R2330A21□ 110MB-1R8330A21□ 130MB-00125A21□ 130MB-1R525A21□ 130MB-1R515A21□ 130ME1-R8515A23□		130MB-1R525A21□ 130MB-1R515A21□ 130ME1-R8515A23□		130ME-00120A33□ 130ME-1R520A33□ 130ME-00220A33□		130MB-1R525A33□ 130MB-1R515A33□ 130MB-00225A33□ 130MB-2R625A33□ 130MB-2R315A33□	

									
VC□□□-01233		VC□□□-01633		VC□□□-02033		VC□□□-02733		38A以上	
12A 三相380V		16A 三相380V		20A 三相380V		27A 三相380V		11KW以上	
									
180ME-2R915A33□ 180MB-00315A33□ 180MB-4R315A33□		180MB-5R515A33□		180ME-4R415A33□ 180MB-7R515A33□		180ME-5R515A33□ 180ME-7R515A33□		11KW以上	

软件界面介绍

INTRODUCTION OF SOFTWARE INTERFACE

VECObserve的主要功能特性

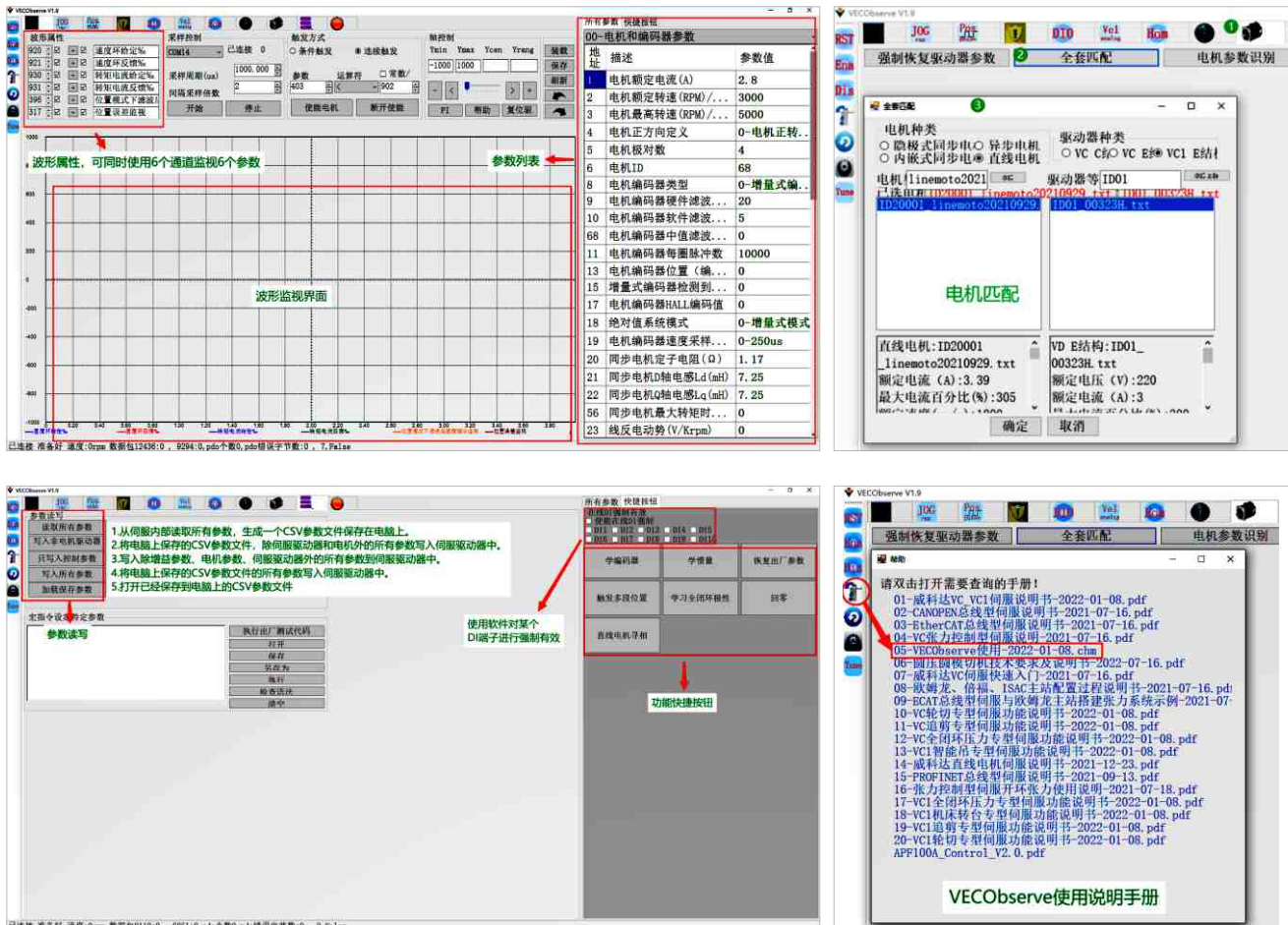
VECOBSERVE'S MAINFEATURES

- 实时监视任意参数的运行曲线
- 保存和装载运行曲线数据
- 分析运行曲线数据
- 更新驱动器的所有参数
- 读取驱动器的所有参数
- 执行宏指令功能
- 惯性自学习及增益自调整功能
- 离线参数编辑功能

VECObserve的主要界面

VECOBSERVE'S MAIN INTERFACE

主界面包括：波形属性界面、采样控制界面、触发方式、轴控制



型号说明

MODEL SPECIFICATION

主轴伺服电机型号说明

TYPE DESCRIPTION OF SPINDLE SERVO MOTOR

1 8 5 M C - 1 R 6 C 3 3 E B - M F 2 *

1. 法兰圆盘安装孔尺寸 2. 产品系列

3. 额定功率

记号	额定功率
1R6	1.6KW
003	3KW
015	15KW
037	37KW

4. 额定转速

记号	额定转速
A	750rpm
B	1000rpm
C	1500rpm

5. 电压等级

记号	电压等级
23	三相220V
33	三相380V
43	三相440V

6. 安装方式

记号	安装方式
A	IMB5
D	IMB3
E	IMB35

7. 抱闸与油封

记号	抱闸
F	无抱闸有油封
B	内置抱闸有油封
A	无抱闸无油封
C	有抱闸无油封

8. 编码器类型

记号	编码器信号
M	增量式光编
N	省线式光编
X	旋变编码器
B	23位多圈绝对值光编
C1A	17位单圈绝对值磁编
C2A	17位多圈绝对值磁编
S	24位多圈绝对值光编
C	增量非省线式磁编

9. 规格说明

记号	规格说明
F1	1024C/T
F2	2500C/T
F5	5000C/T
F6	6000C/T

10. 厂内标识

记号	Y	E

永磁伺服电机型号说明

TYPE DESCRIPTION OF PERMANENT MAGNET SERVO MOTOR

2 0 0 F M B - L 0 0 7 1 5 E 3 3 F 1 - M F 2 *

1. 正方形法兰边长尺寸 (mm)

2. 冷却方式

记号	冷却方式
F	风冷
缺省	自然冷

3. 产品系列

记号	ME	MB	ME1	MD	MH

4. 转动惯量

记号	惯量
L	低惯量
M	中惯量
H	高惯量

5. 额定功率

记号	额定功率
R40	0.4KW
1R5	1.5KW
003	3KW
7R5	7.5KW
020	20KW

6. 额定转速

记号	额定转速
10	1000rpm
15	1500rpm
20	2000rpm
25	2500rpm
30	3000rpm

7. 安装方式

记号	安装方式
A	IMB5
D	IMB3
E	IMB35

8. 电压等级

记号	电压等级
23	三相220V
33	三相380V
43	三相440V

9. 抱闸与油封

记号	抱闸
F	无抱闸有油封
B	内置抱闸有油封
A	无抱闸无油封
C	有抱闸无油封

10. 轴连接方式

记号	规格说明
缺省	带键螺孔
1	光轴

11. 编码器类型

记号	编码器信号
M	增量式光编
N	省线式光编
X	旋变编码器
B	23位多圈绝对值光编
C1A	17位单圈绝对值磁编
C2A	17位多圈绝对值磁编
S	24位多圈绝对值光编

12. 规格说明

记号	规格说明
F1	1024C/T
F2	2500C/T
F5	5000C/T
F6	6000C/T

13. 厂内标识

记号	M	LA	Z	D	U
	C	N			

驱动器型号说明 >

DRIVER MODEL DESCRIPTION

V E C - V C 1 0 0 - 0 0 3 | 2 3 - E

① ② ③ ④ ⑤

1.VEC品牌

2.产品系列

记号	电流A
VC100	经济型
VC200	智能型
VC300	总线型
VC500	专用型
VC600	内置PLC可编程伺服
VC800	直线电机驱动
VC900	非标定制

3.额定电流

记号	电流A
003	3A
006	6A
007	7A

记号	电流A
012	12A
016	16A
020	20A
027	27A
032	32A
038	38A
045	45A
060	60A
075	75A
090	90A
110	110A
150	150A

4.电压等级

记号	电压等级
23	三相220V
33	三相380V
43	三相440V

5.结构类型

记号	结构类型
E	3-32A/110-150A
EA	38-90A

编码器线型号说明 >

ENCODER LINE MODEL DESCRIPTION

E C M - 0 3 M 1 6 - M 8 0 - R 0 - N

① ② ③ ④ ⑤ ⑥ ⑦ ⑧

1.编码器线

2.结构类型

3.编码器类型

记号	编码器信号
M	增量式光编
N	省线式光编
X	旋变编码器
B	23位多圈绝对值光编
C1A	17位单圈绝对值磁边
C2A	17位多圈绝对值磁边
S	24位多圈绝对值光编

4.线长

记号	线长
03M	3米
05M	5米
08M	8米
10M	10米

5.线芯数

记号	线芯
4	4芯
8	8芯
16	16芯

6.适配电机编码器插头(带J绝对值)

记号	
M80	M80
Z130	M180
Z180	L200
Y265	A210
M60	U80

7.柔性线缆材质

记号	柔性线缆
R0	500万次
R1	1000万次
R2	1500万次

8.无电池

记号	电池方式
N	无电池
缺省	带电池

动力线型号说明 >

POWER LINE MODEL DESCRIPTION

P - R 5 0 0 3 M - M 8 0 - N - R 0

① ② ③ ④ ⑤ ⑥

1.动力线

2.电缆线径

记号	电缆线径
R50	0.5m ²
001	1m ²
1R5	1.5m ²
2R5	2.5m ²
004	4m ²

3.线长

记号	线长
03M	3米
05M	5米

4.适配电机电源插头(带J绝对值)

U80	Z180	Y265
M80	M130	M180

5.驱动器动力端子

记号	驱动器动力端子
N	管型预绝缘端子
Y	Y型端子

6.柔性线缆材质

记号	柔性线缆
R0	500万次
R1	1000万次
R2	1500万次
缺省	普通国际电缆

MB系列永磁伺服电机参数与尺寸

MOTOR PARAMETERS AND DIMENSIONS

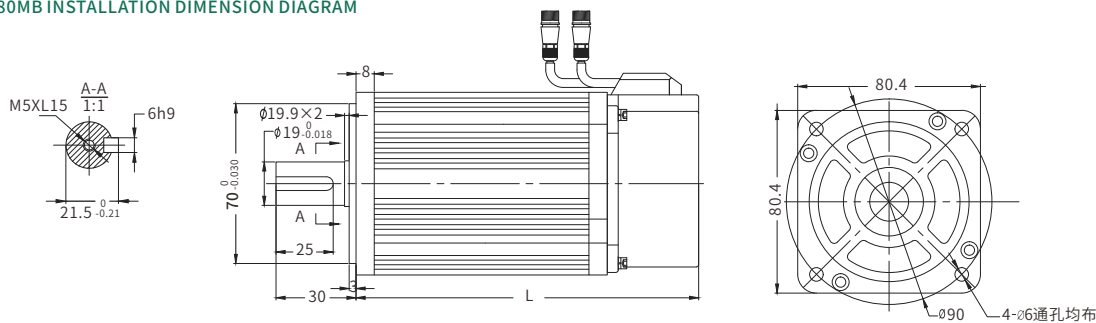
电机型号 MOTOR MODEL(A21F-*M)	80MB- R4030	80MB- R7530	80MB- R7520	110MB- 1R230	110MB- 1R830	130MB- 00125	130MB- 1R525	130MB- 1R515	130MB- 00225	130MB- 2R625	130MB- 2R315
额定功率 (KW) RATED POWER	0.4	0.75	0.75	1.2	1.8	1	1.5	1.5	2	2.6	2.3
额定电压 (V) RATED VOLTAGE	220	220	220	220	220	220	220	220	220	220	220
额定电流 (A) RATED CURRENT	2	3	3	5	6	4	6	6	7.5	10	9.5
额定转速 (rpm) RATED SPEED	3000	3000	2000	3000	3000	2500	2500	1500	2500	2500	1500
额定转矩 (N.m) RATED TORQUE	1.27	2.39	3.5	4	6	4	6	10	7.7	10	15
瞬时最大转矩 (N.m) INSTANTANEOUS TORQUE	3.9	7.1	10.5	12	18	12	18	25	22	25	30
转子惯量 (带抱闸) [(Kg.m ²)X10 ⁻⁴] ROTOR INERTIA	1.05 (1.13)	1.82 (1.9)	2.63 (2.71)	5.4 (5.85)	7.6 (8.05)	8.5 (8.95)	12.6 (13.05)	19.4 (20.88)	15.3 (15.75)	19.4 (20.88)	27.7 (29.18)
扭矩系数 (N.m/A) TORQUE COEFFICIENT	0.64	0.8	1.17	0.8	1	1	1	1.67	1.03	1	1.58
电气的时间常数 (ms) ELECTRICAL TIME CONSTANT	1.66	2.2	2.4	3	3.2	2.32	3.26	2.91	2.91	3.36	4.05
重量 (Kg) WEIGHT	1.78	2.9	3.9	6	7.9	6.2	7.4	10.2	8.3	9.8	12.6
防护等级/冷却方式 PROTECTION/COOLING MODE	IP65/自然冷却										

适配驱动器型号 ADAPT DRIVE MODEL	VC□□□ -00323	VC□□□ -00323	VC□□□ -00323	VC□□□ -00623	VC□□□ -00623	VC□□□ -00623	VC□□□ -00623	VC□□□ -00623	VC□□□ -00623	VC□□□ -01223	VC□□□ -01223	VC□□□ -01223
额定电流 (A) RATED CURRENT	3	3	3	6	6	6	6	6	6	12	12	12
尺寸 (详见第12页) DIMENSIONS	E1	E1	E1	E1	E1	E1	E1	E1	E1	E2	E2	E2

电机尺寸 MOTOR SIZE	80MB			110MB		130MB					
	R4030	R7530	R7520	1R230	1R830	00125	1R525	1R515	00225	2R625	2R315
L (mm)	124	151	179	189	219	166	179	213	192	209	241
L (抱闸mm)	164	191	219	263	293	223	236	294	249	290	322

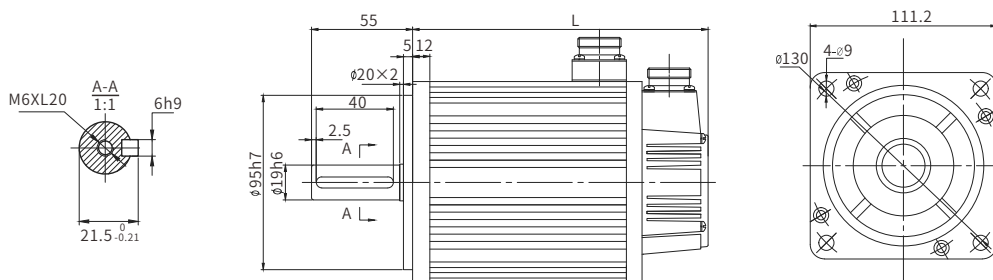
80MB安装尺寸图

80MB INSTALLATION DIMENSION DIAGRAM



110MB安装尺寸图

110MB INSTALLATION DIMENSION DIAGRAM



MB系列永磁伺服电机参数与尺寸

MOTOR PARAMETERS AND DIMENSIONS

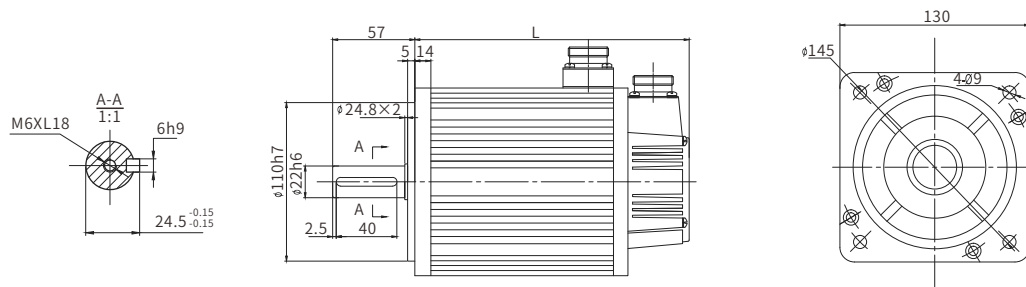
电机型号 MOTOR MODEL(A21F-M)	130MB-1R525	130MB-1R515	130MB-00225	130MB-2R625	130MB-2R315	180MB-00315	180MB-4R520	180MB-4R315	180MB-5R515	180MB-7R515
额定功率 (KW) RATED POWER	1.5	1.5	2	2.6	2.3	3	4.5	4.3	5.5	7.5
额定电压 (V) RATED VOLTAGE	380	380	380	380	380	380	380	380	380	380
额定电流 (A) RATED CURRENT	3.7	3.5	4.5	5.9	5.9	7.5	9.5	10	12	20
额定转速 (rpm) RATED SPEED	2500	1500	2500	2500	1500	1500	2000	1500	1500	1500
额定转矩 (N.m) RATED TORQUE	6	10	7.7	10	15	19	21.5	27	35	48
瞬时最大转矩 (N.m) INSTANTANEOUS TORQUE	18	25	22	25	30	47	53	67	70	96
转子惯量 (带抱闸) [(Kg.m ²)X10 ⁻⁴] ROTOR INERTIA	12.6 (13.05)	19.4 (20.88)	15.3 (15.75)	19.4 (20.88)	27.7 (29.18)	70 (71.48)	79.6 (81.08)	96.4 (97.88)	122.5 (123.98)	167.2 (168.68)
扭矩系数 (N.m/A) TORQUE COEFFICIENT	1.54	1.96	1.64	1.69	2.53	2.5	2.26	2.7	2.9	2.4
电气的时间常数 (ms) ELECTRICAL TIME CONSTANT	2.48	3.51	2.84	3.12	12.57	5.93	5.6	6	6.45	7.8
重量 (Kg) WEIGHT	7.4	10.2	8.3	9.8	13.7	20.5	22.2	25.5	30.5	40
防护等级/冷却方式 PROTECTION/COOLING MODE	IP65/自然冷却									

适配驱动器型号 ADAPT DRIVE MODEL	VC□□□□ -00733	VC□□□□ -00733	VC□□□□ -00733	VC□□□□ -00733	VC□□□□ -00733	VC□□□□ -01233	VC□□□□ -01233	VC□□□□ -01233	VC□□□□ -01233	VC□□□□ -02033
额定电流 (A) RATED CURRENT	7	7	7	7	7	12	12	12	12	20
尺寸 (详见第12页) DIMENSIONS	E2	E2	E2	E2	E2	E2	E2	E2	E2	E3

电机尺寸 MOTOR SIZE	130MB					180MB				
	1R525	1R515	00225	2R625	2R315	00315	4R520	4R315	5R515	7R515
L (mm)	179	213	192	209	241	232	243	262	292	346
L (抱闸mm)	236	294	249	290	322	304	315	334	364	418

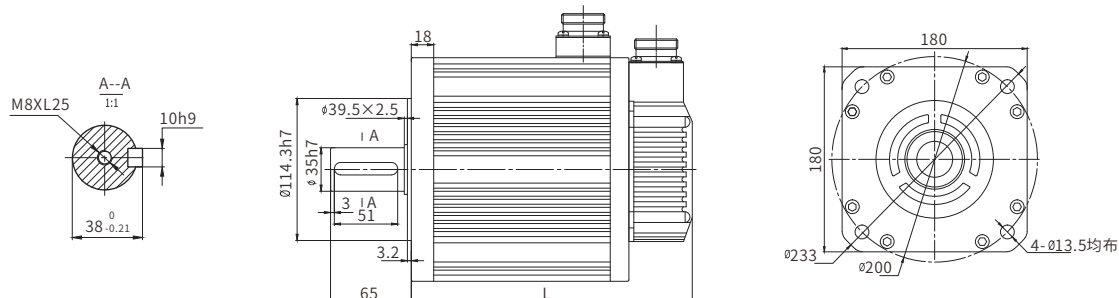
130MB安装尺寸图

130MB INSTALLATION DIMENSION DIAGRAM



180MB安装尺寸图

180MB INSTALLATION DIMENSION DIAGRAM



MB系列永磁伺服电机参数与尺寸

MOTOR PARAMETERS AND DIMENSIONS

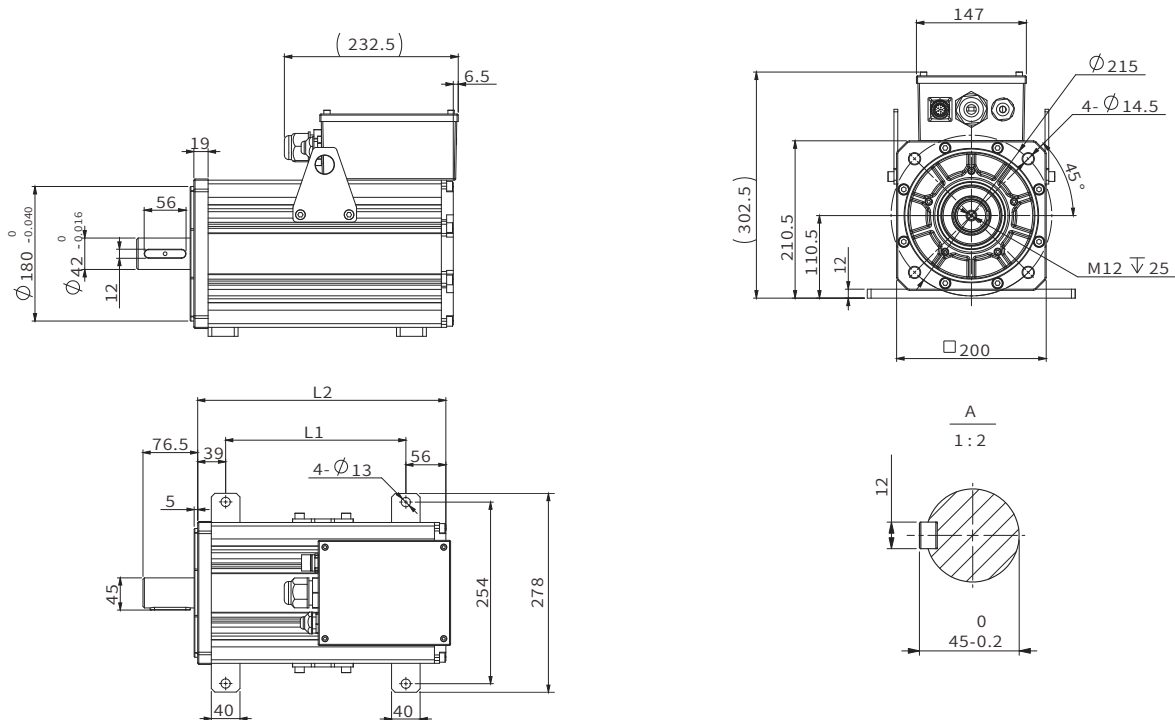
电机型号 MOTOR MODEL(A33F-1A)	200MB-5R715	200MB-8R220	200MB-00715	200MB-01120	200MB-01115	200MB-01420	200MB-01215	200MB-01620	200MB-01515	200MB-02020	200MB-17R615	200MB-02420	200MB-02015	200MB-02620
额定功率 (KW) RATED POWER	5.7	8.2	7	10.5	11	13.6	11.8	16.3	15.4	20.5	17.6	23.5	19.8	26.4
额定电压 (V) RATED VOLTAGE	380	380	380	380	380	380	380	380	380	380	380	380	380	380
额定电流 (A) RATED CURRENT	13	16	16	24.7	24.8	29.8	29.7	35.1	33	42.3	33.5	49.5	42.4	59.4
额定转速 (rpm) RATED SPEED	1500	2000	1500	2000	1500	2000	1500	2000	1500	2000	1500	2000	1500	2000
额定转矩 (N.m) RATED TORQUE	36	39	45	50	70	65	75	78	98	98	112	112	126	126
瞬时最大转矩 (N.m) INSTANTANEOUS TORQUE	72	78	90	100	140	130	150	156	196	196	224	224	252	252
转子惯量 [(Kg.m ²)X10 ⁻⁴] ROTOR INERTIA	82	82	107	107	129	129	153	153	177	177	201	201	225	225
扭矩系数 (N.m/A) TORQUE COEFFICIENT	2.77	2.44	2.81	2.02	2.82	2.18	2.53	2.22	2.97	2.32	3.34	2.26	2.97	2.12
电气的时间常数 (ms) ELECTRICAL TIME CONSTANT	13.72	12.76	15.91	15.31	16.44	16.09	17.72	16.49	18.25	17.49	19.38	18.44	20.39	19.63
重量 (Kg) WEIGHT	48	48	37.2	55	62	62	68	68	75	75	82	82	90	90
防护等级/冷却方式 PROTECTION/COOLING MODE	IP54/自然冷却													

适配驱动器型号 ADAPT DRIVE MODEL	VC□□□ 01633*	VC□□□ -01633	VC□□□ -01633	VC□□□ -02733	VC□□□ -02733	VC□□□ -03233	VC□□□ -03233	VC□□□ -03833	VC□□□ -03833	VC□□□ -04533	VC□□□ -03833	VC□□□ -06033	VC□□□ -04533	VC□□□ -06033
额定电流 (A) RATED CURRENT	16	16	16	27	27	32	32	38	38	45	38	60	45	60
尺寸 (详见第12页) DIMENSIONS	E3	E3	E3	E3	E3	E3	E3	EA	EA	EA	EA	EA	EA	EA

电机尺寸 MOTOR SIZE	200MB													
	5R715	8R220	00715	01120	01115	01420	01215	01620	01515	02020	17R615	02420	02015	02620
L1 (mm)	210	252	252	252	294	294	336	336	378	378	420	420	462	462
L2 (mm)	305	347	347	347	389	389	431	431	473	473	515	515	557	557

200MB安装尺寸图

200 MB INSTALLATION DIMENSION DIAGRAM



MB系列永磁伺服电机参数与尺寸

MOTOR PARAMETERS AND DIMENSIONS

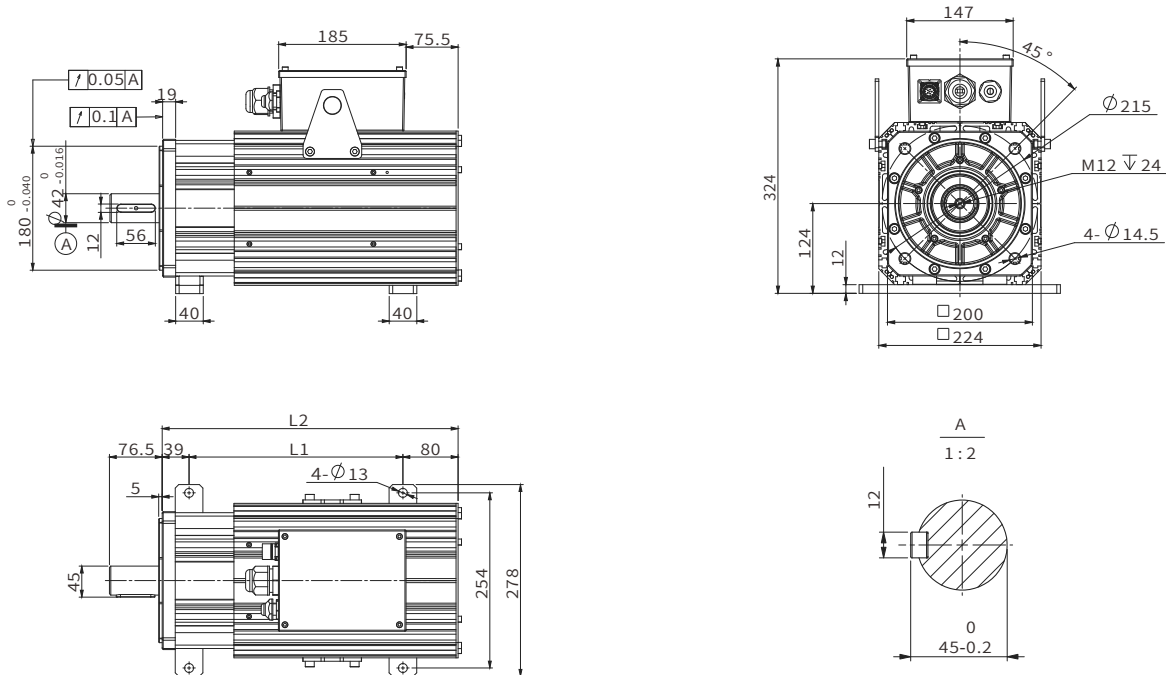
电机型号 MOTOR MODEL(A33F-1A)	200FMB-8R615	200FMB-01220	200FMB-01115	200FMB-01920	200FMB-01615	200FMB-02020	200FMB-02015	200FMB-02920	200FMB-02315	200FMB-03120	200FMB-02615	200FMB-02915	200FMB-03820
额定功率 (KW) RATED POWER	8.6	12.1	11.6	18.6	16.2	20.1	20.1	29.1	23.2	31	26.4	29.2	37.7
额定电压 (V) RATED VOLTAGE	380	380	380	380	380	380	380	380	380	380	380	380	380
额定电流 (A) RATED CURRENT	22.4	24.3	25	39.5	36	44.8	45.5	56	50	64.1	56.1	64.1	89.7
额定转速 (rpm) RATED SPEED	1500	2000	1500	2000	1500	2000	1500	2000	1500	2000	1500	1500	2000
最高转速 (rpm) MAXIMUM SPEED	1670	2200	1883	2500	2009	2400	2000	2500	1914	2460	1880	1914	2679
额定转矩 (N.m) RATED TORQUE	55	58	74	89	103	96	128	139	148	148	168	186	180
瞬时最大转矩 (N.m) INSTANTANEOUS TORQUE	110	116	148	178	206	192	256	278	296	296	336	372	360
转子惯量 [(Kg.m ²)X10 ⁻⁴] ROTOR INERTIA	82	82	107	107	130	130	153	153	177	177	201	225	225
转矩系数 (N.m/A) TORQUE COEFFICIENT	2.46	2.39	2.96	2.25	2.86	2.14	2.81	2.48	2.96	2.31	2.99	2.90	2.01
电气的时间常数 (ms) ELECTRICAL TIME CONSTANT	13.72	12.76	15.91	15.31	16.44	16.09	17.72	16.49	18.25	17.48	19.38	20.39	19.63
重量 (Kg) WEIGHT	60	60	68	68	76	76	84	84	93	93	101	113	113
防护等级/冷却方式 PROTECTION/COOLING MODE	IP54/风冷												

适配驱动器型号 ADAPT DRIVE MODEL	VC□□□	VC□□□	VC□□□	VC□□□	VC□□□	VC□□□	VC□□□	VC□□□	VC□□□	VC□□□	VC□□□	VC□□□	VC□□□
	-02733	-02733	-02733	-04533	-03833	-04533	-04533	-06033	-06033	-07533	-06033	-07533	-09033
额定电流 (A) RATED CURRENT	27	27	27	45	38	45	45	60	60	75	60	75	90
尺寸 (详见第12页) DIMENSIONS	E3	E3	E3	EA	EA	EA	EA	EA	EA	EA	EA	EA	EA

电机尺寸 MOTOR SIZE	200FMB												
	8R615	01220	01115	01920	01615	02020	02015	02920	02315	03120	02615	02915	03820
L1 (mm)	268	268	310	310	352	352	394	394	436	436	478	520	520
L2 (mm)	387	387	429	429	471	471	513	513	555	555	597	639	639

200FMB安装尺寸图

200 FMB INSTALLATION DIMENSION DIAGRAM



MB系列永磁伺服电机参数与尺寸

MOTOR PARAMETERS AND DIMENSIONS

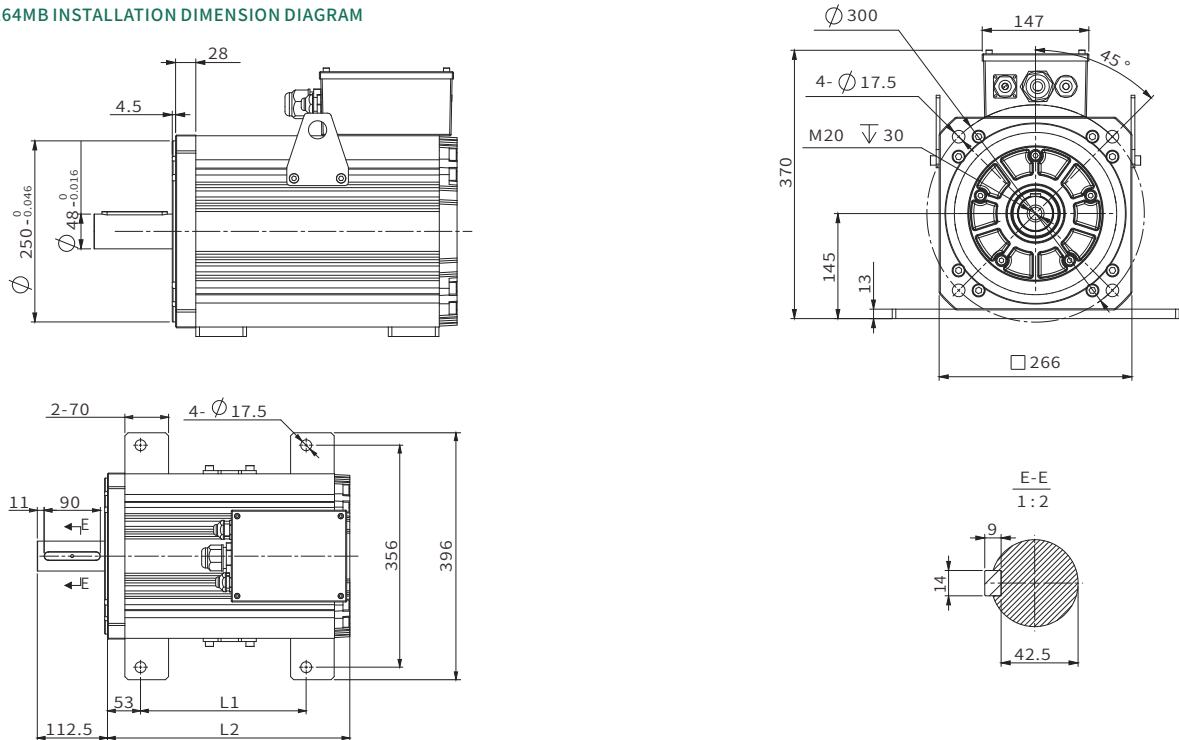
电机型号 MOTOR MODEL(A33F-1A)	264MB-01615	264MB-02220	264MB-02015	264MB-02720	264MB-02715	264MB-03620	264MB-03315	264MB-04420	264MB-03815	264MB-05120	264MB-04415	264MB-05820	264MB-04915	264MB-06620
额定功率 (KW) RATED POWER	16.4	22	20.1	26.8	27.3	36.4	32.8	43.7	38.2	51	43.7	58.3	49.2	65.5
额定电压 (V) RATED VOLTAGE	380	380	380	380	380	380	380	380	380	380	380	380	380	380
额定电流 (A) RATED CURRENT	36.5	43.6	43.6	54.5	54.5	72.6	72.7	87.1	87	108.9	87.1	109	109	145
额定转速 (rpm) RATED SPEED	1500	2000	1500	2000	1500	2000	1500	2000	1500	2000	1500	2000	1500	2000
最高转速 (rpm) MAXIMUM SPEED	2080	2490	1870	2340	1870	2490	2080	2490	2140	2670	1870	2340	2080	2770
额定转矩 (N.m) RATED TORQUE	104	104	128	128	174	174	209	209	243	243	278	278	313	313
瞬时最大转矩 (N.m) INSTANTANEOUS TORQUE	208	208	278	278	348	348	418	418	486	486	556	556	626	626
转子惯量 (Kg.m ²)X10 ⁻⁴ ROTOR INERTIA	440	440	575	575	710	710	850	850	980	980	1120	1120	1250	1250
扭矩系数 (N.m/A) TORQUE COEFFICIENT	2.85	2.39	2.94	2.35	3.19	2.40	2.87	2.40	2.79	2.23	3.19	2.55	2.87	2.16
电气的时间常数 (ms) ELECTRICAL TIME CONSTANT	2.72	2.54	3.46	3.54	3.83	3.77	3.98	4.12	4.52	4.50	4.60	4.41	4.96	4.64
重量 (Kg) WEIGHT	96	96	110	110	128	128	144	144	151	151	176	176	190	190
防护等级/冷却方式 PROTECTION/COOLING MODE	IP54/风冷													

适配驱动器型号 ADAPT DRIVE MODEL	VC□□□-03833	VC□□□-04533	VC□□□-04533	VC□□□-06033	VC□□□-06033	VC□□□-07533	VC□□□-07533	VC□□□-09033	VC□□□-09033	VC□□□-11033	VC□□□-09033	VC□□□-11033	VC□□□-11033	VC□□□-15033
额定电流 (A) RATED CURRENT	38	45	45	60	60	75	75	90	90	110	90	110	110	150
尺寸 (详见第12页) DIMENSIONS	EA	EA	EA	EA	EA	EA	EA	EA	EA	EA	EA	E	E	E

电机尺寸 MOTOR SIZE	264MB													
	01615	02220	02015	02720	02715	03620	03315	04420	03815	05120	04415	05820	04915	06620
L1 (mm)	216.5	216.5	265.5	265.5	314.5	314.5	363.5	363.5	412.5	412.5	461.5	461.5	510.5	510.5
L2 (mm)	339.5	339.5	388.5	388.5	437.5	437.5	485.5	486.5	535.5	535.5	584.5	584.5	633.5	633.5

264MB安装尺寸图

264MB INSTALLATION DIMENSION DIAGRAM



MB系列永磁伺服电机参数与尺寸

MOTOR PARAMETERS AND DIMENSIONS

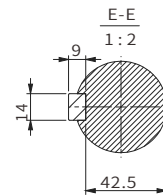
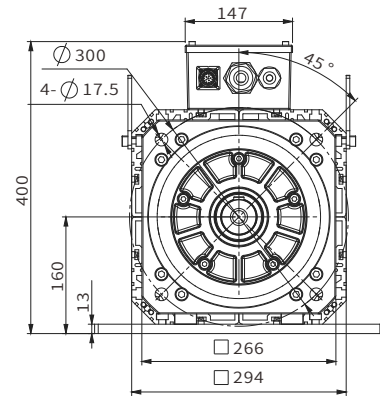
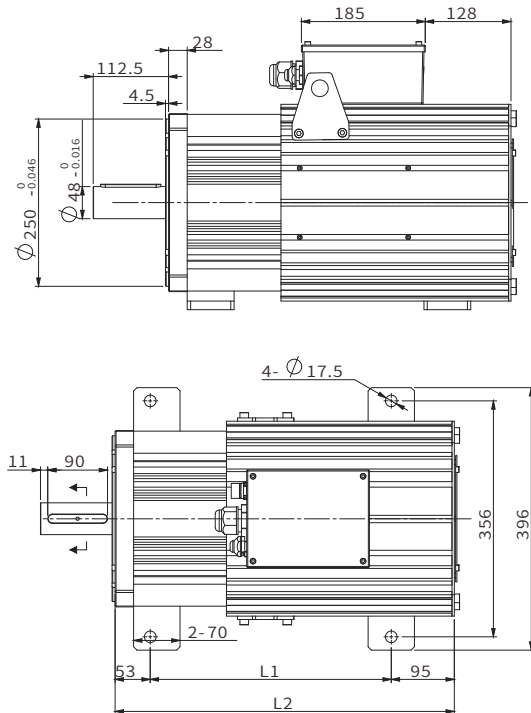
电机型号 MOTOR MODEL(A33F-1A)	264FMB-02515	264FMB-03420	264FMB-03315	264FMB-04520	264FMB-04215	264FMB-05620	264FMB-05015	264FMB-06720	264FMB-05915	264FMB-06715
额定功率 (KW) RATED POWER	25.1	33.5	33	44.8	42	56.3	50.4	67.2	58.7	67.2
额定电压 (V) RATED VOLTAGE	380	380	380	380	380	380	380	380	380	380
额定电流 (A) RATED CURRENT	55.8	67	67	83.8	83.8	112	111.7	133.9	133.9	133.8
额定转速 (rpm) RATED SPEED	1500	2000	1500	2000	1500	2000	1500	2000	1500	1500
最高转速 (rpm) MAXIMUM SPEED	2080	2490	2080	2340	1870	2400	2080	2490	2140	1870
额定转矩 (N.m) RATED TORQUE	160	160	210	214	267	269	312	312	374	428
瞬时最大转矩 (N.m) INSTANTANEOUS TORQUE	320	320	420	428	534	538	624	624	760	856
转子惯量[(Kg.m ²)X10 ⁻⁴] ROTOR INERTIA	440	440	575	575	710	710	850	850	980	1120
扭矩系数 (N.m/A) TORQUE COEFFICIENT	5.73	4.78	6.27	5.11	6.37	4.80	5.59	4.66	5.68	6.40
电气的时间常数 (ms) ELECTRICAL TIME CONSTANT	2.72	5.86	3.46	3.54	3.83	3.77	3.98	4.12	4.52	4.60
重量 (Kg) WEIGHT	106	106	123	123	141	141	159	159	176	193
防护等级/冷却方式 PROTECTION/COOLING MODE	IP54/风冷									

适配驱动器型号 ADAPT DRIVE MODEL	VC□□□ -06033	VC□□□ -07533	VC□□□ -07533	VC□□□ -09033	VC□□□ -09033	VC□□□ -15033	VC□□□ -11033	VC□□□ -15033	VC□□□ -15033	VC□□□ -15033
额定电流 (A) RATED CURRENT	60	75	75	90	90	150	110	150	150	150
尺寸 (详见第12页) DIMENSIONS	EA	EA	EA	EA	EA	E	E	E	E	E

电机尺寸 MOTOR SIZE	264FMB									
	02515	03420	03315	04520	04215	05620	05015	06720	05915	06715
L1 (mm)	314.5	314.5	363.5	363.5	412.5	412.5	461.5	461.5	510.5	559.5
L2 (mm)	462.5	462.5	511.5	511.5	560.5	560.5	609.5	609.5	658.5	707.5

264FMB安装尺寸图

264FMB INSTALLATION DIMENSION DIAGRAM



ME系列永磁伺服电机参数与尺寸

MOTOR PARAMETERS AND DIMENSIONS

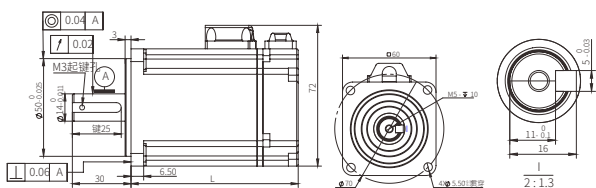
电机型号 MOTOR MODEL(A21F~K)	60ME1- R2030	60ME1- R4030	80ME1- R7530	80ME1- 00130	130ME1- R8515	130ME1- 1R315	130ME1- 1R815	130ME- 00120(中)	130ME- 1R520(中)	130ME- 00220(中)	130ME- 00320(中)
额定功率 (KW) RATED POWER	0.2	0.4	0.75	1	0.85	1.3	1.8	1	1.5	2	3
额定电压 (V) RATED VOLTAGE	220	220	220	220	220	220	220	220	220	220	220
额定电流 (A) RATED CURRENT	1.6	2.6	4.6	5.7	6.9	10.7	16.7	6	8.2	10	13.8
瞬时最大电流 (A) INSTANTANEOUS CURRENT	4.8	10.9	17.4	17.1	17	29.8	42	18	24.6	31.5	41.4
额定转速 (rpm) RATED SPEED	3000	3000	3000	3000	1500	1500	1500	2000	2000	2000	2000
最高转速 (rpm) MAXIMUM SPEED	6500	6500	6000	5000	3000	3000	3000	3000	3000	3000	3000
额定转矩 (N.m) RATED TORQUE	0.64	1.27	2.39	3.18	5.39	8.34	11.5	4.77	7.16	9.5	14.3
瞬时最大转矩 (N.m) INSTANTANEOUS TORQUE	2.54	5.08	8.35	9.52	14.2	23.3	28.7	14.3	21.5	28.6	42.9
转子惯量 (带抱闸) [(Kg.m ²)X10 ⁻⁴] ROTOR INERTIA	0.28 (0.31)	0.56 (0.59)	1.58 (1.63)	1.63 (1.69)	13.9 (16)	19.8 (22)	26 (28.1)	4.6 (6.6)	6.7 (8.7)	8.7 (10.7)	15.1 (17.1)
扭矩系数 (N.m/A) TORQUE COEFFICIENT	0.4	0.488	0.519	0.57	0.78	0.778	0.69	0.795	0.873	0.955	1.03
电气的时间常数 (ms) ELECTRICAL TIME CONSTANT	2	2.3	5.2	6.45	10.5	10.9	11.3	8.34	8.71	10.95	11.44
重量 (带抱闸) (Kg) WEIGHT	0.78(1.2)	1.2(1.6)	2.1(2.9)	2.8 (3.5)	4.8(5.8)	5.5(6.5)	7.5(8.5)	6.3(8.9)	7.8(9.7)	9.2(11.3)	13.8(15.9)
防护等级/冷却方式 PROTECTION/COOLING MODE	IP65/自然冷却										

适配驱动器型号 ADAPT DRIVE MODEL	VC□□□ -00323	VC□□□ -00323	VC□□□ -00623	VC□□□ -00623	VC□□□ -01223	VC□□□ -01223	VC□□□ -01523	VC□□□ -00623	VC□□□ -01223	VC□□□ -01223	VC□□□ -01523
额定电流 (A) RATED CURRENT	3	3	6	6	12	12	15	6	12	12	15
尺寸 (详见第12页) DIMENSIONS	E1	E1	E1	E1	E2	E2	E2	E2	E2	E2	E2

电机尺寸 MOTOR SIZE	60ME1		80ME1		130ME1			130ME			
	R2030	R4030	R7530	00130	R8515	1R315	1R815	00120(中)	1R520(中)	00220(中)	00320(中)
L(mm)	67.5	85.5	92.5	126	119	127	133	163.5	181	198.5	251.5
L(抱闸mm)	98	116	127	155	149	155	163	197.5	215	232.5	285.5

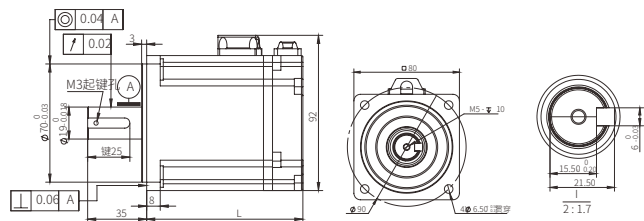
60ME1安装尺寸图

60 ME1 INSTALLATION DIMENSION DIAGRAM



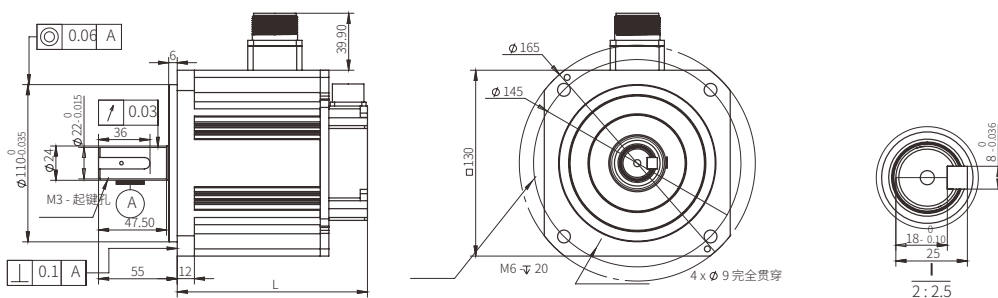
80ME1安装尺寸图

80 ME1 INSTALLATION DIMENSION DIAGRAM



130ME1安装尺寸图

130 ME1 INSTALLATION DIMENSION DIAGRAM



ME系列永磁伺服电机参数与尺寸

MOTOR PARAMETERS AND DIMENSIONS

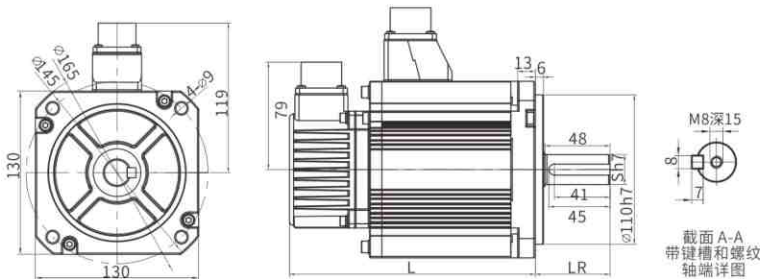
电机型号 MOTOR MODEL(A21F-*K)	130ME-00120	130ME-1R520	130ME-00220	130ME-00320	180ME-2R915	180ME-4R415	180ME-5R515	180ME-7R515
额定功率 (KW) RATED POWER	1.0	1.5	2.0	3.0	2.9K	4.4	5.5	7.5
额定电压 (V) RATED VOLTAGE	380	380	380	380	380	380	380	380
额定电流 (A) RATED CURRENT	3.2	4.8	6.0	9.3	11.2	16.7	19.5	24
瞬时最大电流 (A) INSTANTANEOUS CURRENT	9.6	14.4	18.0	27.9	34	50.5	59.0	62
额定转速 (rpm) RATED SPEED	2000	2000	2000	2000	1500	1500	1500	1500
最高转速 (rpm) MAXIMUM SPEED	3000	3000	3000	3000	3000	3000	3000	3000
额定转矩 (N.m) RATED TORQUE	4.77	7.16	9.55	14.3	18.4	24.8	35	48
瞬时最大转矩 (N.m) INSTANTANEOUS TORQUE	14.31	21.48	28.65	42.9	55.2	74.4	105	105
转子惯量 (带抱闸) [(Kg.m ²)X10 ⁻⁴] ROTOR INERTIA	4.6	6.7	8.7	15.1	36	55	67.5	70
扭矩系数 (N.m/A) TORQUE COEFFICIENT	6.6	8.7	10.7	17.1	47	66	78.5	81
扭距系数 (N.m/A) TORQUE COEFFICIENT	1.55	1.5	1.6	1.55	1.65	1.7	1.8	1.9
电气的时间常数 (ms) ELECTRICAL TIME CONSTANT	10	11	11	12.3	22	15.75	18.7	19
重量 (Kg) WEIGHT	6.3(8.2)	7.8(9.7)	8.6(10.5)	13.6(15.5)	12.8	12.8	19.8	30
防护等级/冷却方式 PROTECTION/COOLING MODE	IP65/自然冷却							

适配驱动器型号 ADAPT DRIVE MODEL	VC□□□ -00733	VC□□□ -00733	VC□□□ -00733	VC□□□ -01233	VC□□□ -01233	VC□□□ -02033	VC□□□ -02033	VC□□□ -02733
额定电流 (A) RATED CURRENT	7	7	7	12	12	20	20	27
尺寸 (详见第12页) DIMENSIONS	E2	E2	E2	E2	E2	E3	E3	E3

电机尺寸 MOTOR SIZE	130ME				180ME			
	00120	1R520	00220	00320	2R915	4R415	5R515	7R515
L (mm)	163.5	181	198.5	251.5	198.5	230.5	251.5	258.5
L (抱闸mm)	197.5	215	232.5	285.5	256	288	309	318

130ME外形尺寸图(中惯量)

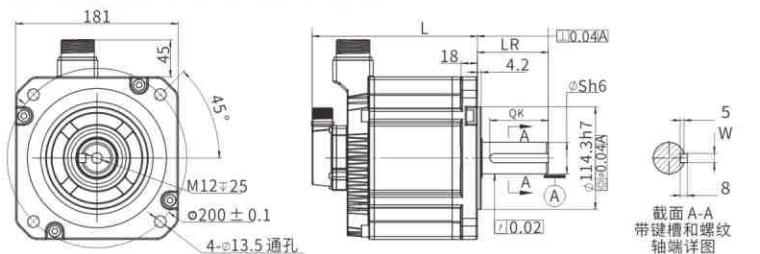
130 ME INSTALLATION DIMENSION DIAGRAM



电机尺寸 MOTOR SIZE	130ME(中惯量)			
	00120(中)	1R520(中)	00220(中)	00320(中)
LR (mm)	55	55	55	65
S (mm)	22	22	22	24

180ME安装尺寸图

180 ME INSTALLATION DIMENSION DIAGRAM



电机规格	LR(mm)	S(mm)	QK(mm)	W(mm)
2R915	79	35	65	10
4R415	79	35	65	10
5R515	113	42	96	12
7R515	113	42	96	12

MC系列主轴伺服电机参数与尺寸

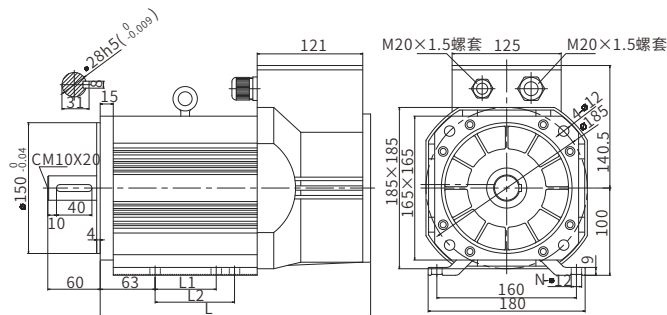
MOTOR PARAMETERS AND DIMENSIONS

电机型号 MOTOR MODEL(A33E-*V)	185MC-1R5C	185MC-2R2C	185MC-3R7C	215MC-5R5C	215MC-7R5C	265MC-011C	265MC-015C	265MC-018C	265MC-022C	265MC-030C	350MC-037C	350MC-045C	350MC-055C	350MC-075C
额定功率(KW) RATED POWER	1.5	2.2	3.7	5.5	7.5	11	15	18.5	22	30	37	45	55	75
额定电压(V) RATED VOLTAGE	380	380	380	380	380	380	380	380	380	380	380	380	380	380
额定电流(A) RATED CURRENT	3.8	5.1	8.2	11.4	15.3	22.2	29.1	35.7	42	56.5	68.5	84.1	103.6	139.8
额定转速(rpm) RATED SPEED	1500	1500	1500	1500	1500	1500	1500	1500	1500	1500	1500	1500	1500	1500
最高转速(rpm) MAXIMUM SPEED	6000	6000	6000	6000	6000	6000	4500	4500	6000	6000	3600	3600	3600	3600
额定转矩(N.m) RATED TORQUE	9.6	14	23.6	35	48	70	96	118	140	191	236	287	350	478
30分钟额定转矩(N.m) 30-MINUTE RATED TORQUE	14	23.6	35	48	70	95.5	118	140	166	236	287	350	478	573
转子惯量[(Kg.m ²)X10 ⁻⁴] ROTOR INERTIA	58	77	101	169	236	605	791	954	1117	1676	3724	4469	5362	6405
框号 FRAME NUMBER	165S	165M	165N	200M	200L	265S	265M	265L	265H	265F	360M	360L	360H	360E
重量(Kg) WEIGHT	20	23	25	40	50	60	110	120	130	180	320	360	400	480

适配驱动器型号 ADAPT DRIVE MODEL	VC□□□-00733	VC□□□-00733	VC□□□-01233	VC□□□-01233	VC□□□-01633	VC□□□-02733	VC□□□-03233	VC□□□-03833	VC□□□-04533	VC□□□-06033	VC□□□-07533	VC□□□-09033	VC□□□-11033	VC□□□-15033
额定电流(A) RATED CURRENT	7	7	12	12	16	27	32	38	45	60	75	90	110	150
尺寸(详见第12页) DIMENSIONS	E2	E2	E2	E2	E3	E3	E3	EA	EA	EA	EA	EA	EA	EA

185MC安装尺寸图

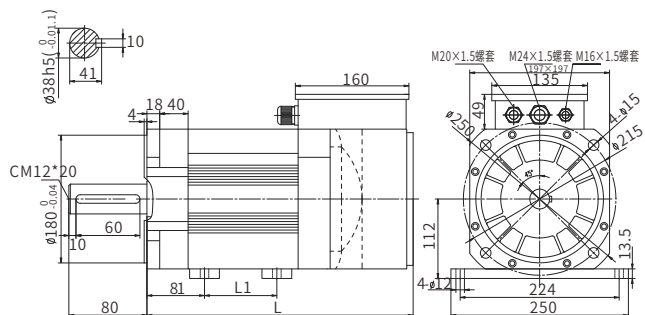
185 MC INSTALLATION DIMENSION DIAGRAM



框号	L	L1	L2	N
165S	310	70	/	4
165M	335	95	112	6
165N	365	140	159	6
165L	385	140	159	6
165H	445	200	219	6

215MC安装尺寸图

215 MC INSTALLATION DIMENSION DIAGRAM



框号	L	L1
200S	375	109
200M	405	139
200L	455	189
200H	505	239

滤波器选型表 (仅供参考)

FILTER SELECTION TABLE (FOR REFERENCE ONLY)

电流	5A	10A	20A	30A	50A	70A	90A	120A
滤波器型号	YX84G2-5A-S Rd1806054	YX84G3-10A-S Rd1806053	YX84G3-20A-S Rd1806052	YX84G5-30A-S Rd1806051	YX84G4-50A-S Rd1806050	YX84G6-70A-S Rd1806049	YX84G6-90A-S Rd1806048	YX84G6D-120A-S Rd1703010

MC系列主轴伺服电机参数与尺寸

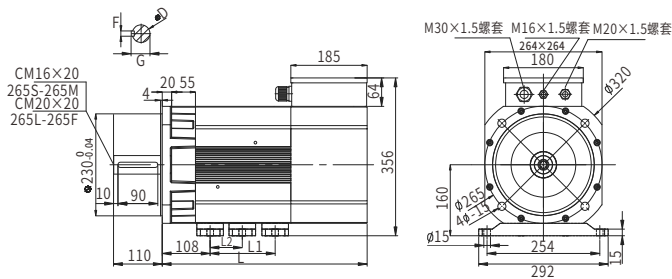
MOTOR PARAMETERS AND DIMENSIONS

电机型号 MOTOR MODEL(A33E-'Y)	265MC-7R5A	265MC-011A	265MC-015A	350MC-018A	350MC-022A	350MC-030A	350MC-037A	215MC-004B	215MC-5R5B	215MC-7R5B	265MC-011B	265MC-015B	265MC-018B	265MC-022B	350MC-030B	350MC-037B	350MC-050B
额定功率 (KW) RATED POWER	7.5	11	15	18	22	30	37	4	5.5	7.5	11	15	18.5	22	30	37	50
额定电压 (V) RATED VOLTAGE	380	380	380	380	380	380	380	380	380	380	380	380	380	380	380	380	380
额定电流 (A) RATED CURRENT	15.3	22.1	29.9	35.9	43.7	61	72.5	8.6	11.8	16.5	22.1	29.6	36.3	42.8	57.9	70.3	98.1
额定转速 (rpm) RATED SPEED	750	750	750	750	750	750	750	1000	1000	1000	1000	1000	1000	1000	1000	1000	1000
最高转速 (rpm) MAXIMUM SPEED	2250	2250	2250	1800	1800	1800	1800	4000	4000	4000	3000	3000	3000	3000	4000	2500	2500
额定转矩 (N.m) RATED TORQUE	96	140	191	236	280	382	471	38	52.5	71.6	105	143	177	210	287	353	478
30分钟额定转矩 (N.m) 30-MINUTE RATED TORQUE	115	166	236	280	331	471	573	52.5	71.6	105	124	177	210	248	353	430	716
转子惯量 [(Kg.m ²)X10 ⁻⁴] ROTOR INERTIA	791	1117	1676	3724	4469	5362	6405	169	236	303	791	1117	1350	1676	4469	5362	6405
框号 FRAME NUMBER	265M	265H	265F	360M	360L	360H	360E	200M	200L	200H	265M	265H	265E	265F	360L	360H	360E
重量 (Kg) WEIGHT	110	130	180	320	360	400	480	40	50	60	110	130	150	180	360	400	480

适配驱动器型号 ADAPT DRIVE MODEL	VC0000-01633	VC0000-02733	VC0000-03233	VC0000-03833	VC0000-04533	VC0000-06033	VC0000-07533	VC0000-01233	VC0000-01233	VC0000-02033	VC0000-02733	VC0000-03233	VC0000-03833	VC0000-04533	VC0000-06033	VC0000-07533	VC0000-11033
额定电流 (A) RATED CURRENT	16	27	32	38	45	60	75	12	12	20	27	32	38	45	60	75	110
尺寸 (详见第12页) DIMENSIONS	E3	E3	E3	EA	EA	EA	E2	E2	E2	E3	E3	E3	EA	EA	EA	EA	EA

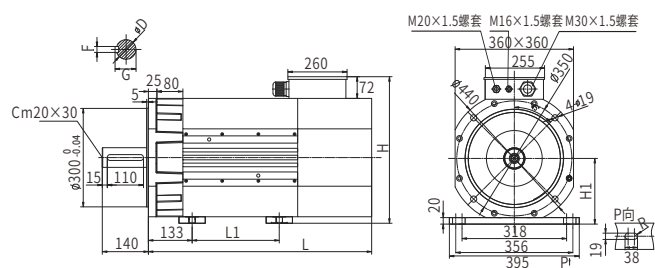
265MC安装尺寸图

265 MC INSTALLATION DIMENSION DIAGRAM



350MC安装尺寸图

350 MC INSTALLATION DIMENSION DIAGRAM



框号	L	L1	L2	D	F	G
265S	482	133	/	42h5(0/-0.011)	12	45
265M	510	173	/	42h5(0/-0.011)	12	45
265L	545	208	/	42h5(0/-0.013)	16	59
265H	580	243	/	55h5(0/-0.013)	16	59
265E	630	293	/	55h5(0/-0.013)	16	59
265F	700	363	174	55h5(0/-0.013)	16	59

框号	L	L1	H	H1	D	F	G
360S	713	265	452	200	55h5(0/-0.013)	16	59
360M	763	315	477	225	55h5(0/-0.013)	16	59
360L	813	365	477	225	60h5(0/-0.013)	18	64
360H	873	425	477	225	60h5(0/-0.013)	18	64
360E	943	495	477	225	60h5(0/-0.013)	18	64

制动电阻选型表 (仅供参考)

BRAKE RESISTANCE SELECTION TABLE (FOR REFERENCE ONLY)

电流 (A)	3	6	12	7	12	16	20	27	32	38	45	60	75	90	110	150
电压	220V	220V	220V	380V	380V	380V	380V	380V	380V	380V	380V	380V	380V	380V	380V	380V
电阻值 (Ω)	180	100	35	80	50	40	25	25	20	20	15	10	10	7	5	4
电阻功率 (W)	200	250	780	1200	1500	2400	3200	3200	4500	5500	6600	9000	11000	13000	16000	21000

 专注行业 精于方案



深圳市威科达科技有限公司
SHENZHEN VECTOR TECHNOLOGY CO.,LTD.

地址：深圳市南山区留仙大道创客小镇13栋

电话：0755-26610452

研发大楼：广东省东莞市松山湖高新技术产业开发区南山路一号中集智谷12栋

电话：0769-22235716



[Http://www.szvector.com](http://www.szvector.com)