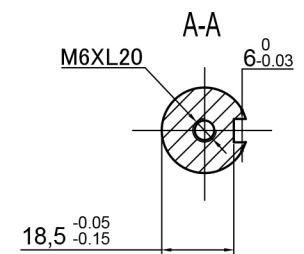



电机技术规格
Motor specifications

名称 Name	数据 Parameter	单位 Unit	名称 Name	数据 Parameter	单位 Unit
额定功率 Rated power	1.5	kW	线反电势 Line Back EMF	65	V/Krpm
额定电压 Rated voltage	220	V	转矩系数 Moment coefficient	1.0	N.m/A
额定电流 Rated current	6	A	转子惯量 Rotor inertia	1.26	$10^{-3} \text{kg} \cdot \text{m}^2$
额定转速 Rated speed	2500	rpm	线电阻 Line resistance	1.21	Ω
额定转矩 Rated torque	6	N.m	线电感 Line inductance	3.87	mH
峰值转矩 Peak torque	18	N.m	电气时间常数 Electrical time constant	3.26	ms



	型号 Model	130MB-1R525A21F-C1AM
	年月日 Date	2022/6/2
深圳市威科达科技有限公司 SHENZHEN VECTOR TECHNOLOGY CO.,LTD		