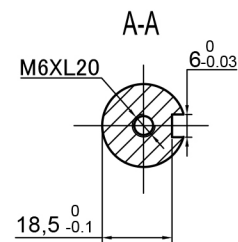


电机技术规格
Motor specifications

名称 Name	数据 Parameter	单位 Unit	名称 Name	数据 Parameter	单位 Unit
额定功率 Rated power	2.3	kW	转子惯量 Rotor inertia	2.77	$10^{-3}\text{kg}\cdot\text{m}^2$
额定电压 Rated voltage	380	V	线电阻 Line resistance	3.27	Ω
额定电流 Rated current	5	A	线电感 Line inductance	12.36	mH
额定转速 Rated speed	1500	rpm	电气时间常数 Electrical time constant	3.78	ms
额定转矩 Rated torque	15	N.m	极对数 Polar logarithm	4	
峰值转矩 Peak torque	30	N.m	转矩系数 Moment coefficient	3	N.m/A
线反电势 Line Back EMF	188	V/Krpm			



	型号 Model	130MB-2R315A33F-MF2
	年月日 Date	2022/6/2
深圳市威科达科技有限公司 SHENZHEN VECTOR TECHNOLOGY CO.,LTD		