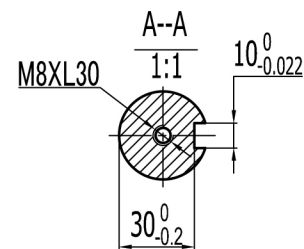


电机技术规格
Motor specifications

名称 Name	数据 Parameter	单位 Unit	名称 Name	数据 Parameter	单位 Unit
额定功率 Rated power	4.5	kW	转子惯量 Rotor inertia	7.96	$10^{-3}\text{kg}\cdot\text{m}^2$
额定电压 Rated voltage	380	V	线电阻 Line resistance	0.71	Ω
额定电流 Rated current	9.5	A	线电感 Line inductance	4	mH
额定转速 Rated speed	2000	rpm	电气时间常数 Electrical time constant	5.6	ms
额定转矩 Rated torque	21.5	N.m	极对数 Polar logarithm	4	
峰值转矩 Peak torque	53	N.m	转矩系数 Moment coefficient	2.26	N.m/A
线反电势 Line Back EMF	140	V/Krpm			



型号 Model	180MB-4R520A33B-BM
年月日 Date	2022/6/2

深圳市威科达科技有限公司
SHENZHEN VECTOR TECHNOLOGY CO.,LTD