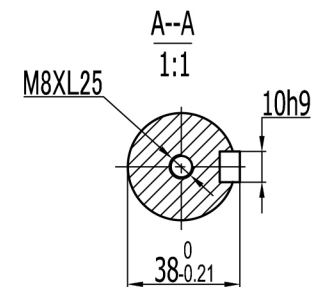



### 电机技术规格

#### Motor specifications

名称 Name	数据 Parameter	单位 Unit	名称 Name	数据 Parameter	单位 Unit
额定功率 Rated power	5.5	kW	转子惯量 Rotor inertia	12.25	$10^{-3} \text{kg} \cdot \text{m}^2$
额定电压 Rated voltage	380	V	线电阻 Line resistance	0.62	$\Omega$
额定电流 Rated current	12	A	线电感 Line inductance	4	mH
额定转速 Rated speed	1500	rpm	电气时间常数 Electrical time constant	6.45	ms
额定转矩 Rated torque	35	N.m	极对数 Polar logarithm	4	
峰值转矩 Peak torque	70	N.m	转矩系数 Moment coefficient	2.9	N.m/A
线反电势 Line Back EMF	181	V/Krpm			



	型号 Model	180MB-5R515A33F-MF2M
	年月日 Date	2022/6/2
深圳市威科达科技有限公司 SHENZHEN VECTOR TECHNOLOGY CO.,LTD		