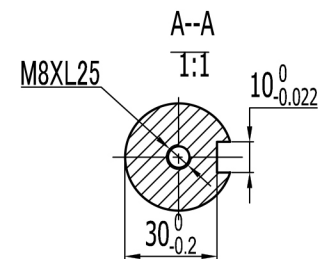


电机技术规格
Motor specifications

名称 Name	数据 Parameter	单位 Unit	名称 Name	数据 Parameter	单位 Unit
额定功率 Rated power	7.5	kW	转子惯量 Rotor inertia	16.72	$10^{-3}\text{kg}\cdot\text{m}^2$
额定电压 Rated voltage	380	V	线电阻 Line resistance	0.273	Ω
额定电流 Rated current	20	A	线电感 Line inductance	2.14	mH
额定转速 Rated speed	1500	rpm	电气时间常数 Electrical time constant	7.8	ms
额定转矩 Rated torque	48	N.m	极对数 Polar logarithm	4	
峰值转矩 Peak torque	96	N.m	转矩系数 Moment coefficient	2.4	N.m/A
线反电势 Line Back EMF	156	V/Krpm			



	型号 Model	180MB-7R515A33F-MF2
	年月日 Date	2022/6/2
深圳市威科达科技有限公司 SHENZHEN VECTOR TECHNOLOGY CO.,LTD		