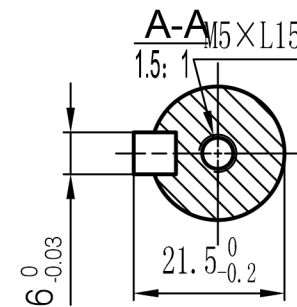


电机技术规格
Motor specifications

名称 Name	数据 Parameter	单位 Unit	名称 Name	数据 Parameter	单位 Unit
额定功率 Rated power	1	kW	转子惯量 Rotor inertia	1.81	$10^{-4} \text{kg} \cdot \text{m}^2$
额定电压 Rated voltage	220	V	线电阻 Line resistance	1.63	Ω
额定电流 Rated current	5.4	A	线电感 Line inductance	7	mH
额定转速 Rated speed	3000	rpm	电气时间常数 Electrical time constant	4.3	ms
额定转矩 Rated torque	3.3	N.m	极对数 Polar logarithm	5	
峰值转矩 Peak torque	9.9	N.m	绝缘等级 Insulation grade	F	
线反电势 Line Back EMF	41	V/Krpm	防护等级 Degree of protection	IP65	
转矩系数 Moment coefficient	0.6	N.m/A			



VECTOR

型号
Model
年月日
Date

80ME-00130A23B-MF2m

2022/6/2

深圳市威科达科技有限公司
SHENZHEN VECTOR TECHNOLOGY CO.,LTD